



**PROSTOR KOLEM PUMPY V KOMENSKÉHO ULICI - ŽALOV**

**MĚSTO ROZTOKY**

**AUTOR**  
Ing.arch. Eva Smolíková  
Ing.arch. Ondřej Smolík

**STUPEŇ**  
STUDIE

**DATUM**  
06 / 2016

## SEZNAM PŘÍLOH

1-2	TEXTOVÁ ČÁST
3	SITUACE ŠIRŠÍCH VZTAHŮ
4	ORTOFOTOMAPA
5	ORTOFOTOMAPA + KATASTRÁLNÍ MAPA
6-8	STÁVAJÍCÍ STAV - FOTOGRAFIE I - III
9	STÁVAJÍCÍ STAV - SITUACE
10	NÁVRH - SITUACE
11	NÁVRH - CELKOVÁ SITUACE
12	ZÁKRES DO ORTOFOTOMAPY
13-18	NÁMĚŠTÍČKO - NÁVRH - PERSPEKTIVNÍ ZOBRAZENÍ I - VI
19	FOTOGRAFIE - PŘÍKLADY - TYPOVÉ PRVKY MOBILIÁŘE
20	FOTOGRAFIE - PŘÍKLADY - ATYPICKÉ LAVICE
21	FOTOGRAFIE - PŘÍKLADY - ATYPICKÉ MĚSTSKÉ HODINY
22	FOTOGRAFIE - PŘÍKLADY - VODNÍ PRVKY
23	FOTOGRAFIE - PŘÍKLADY - VÝSADBY, POVRCHY
24	NÁVRH - ÚPRAVA KOLEM PUMPY - VARIANTA 1
25	NÁVRH - ÚPRAVA KOLEM PUMPY - VARIANTA 2
26	NÁROŽÍ S PUMPOU - STÁVAJÍCÍ STAV
26	NÁROŽÍ S PUMPOU - NÁVRH - ZÁKRES DO FOTOGRAFIE
27	NÁROŽÍ S PUMPOU - NÁVRH - ZÁKRES DO FOTOGRAFIE
28	FOTOGRAFIE - PŘÍKLADY - ATYPICKÝ MOBILIÁŘ

## Identifikační údaje:

Název stavby: **Prostor kolem pumpy v Komenského ulici - Žalov**  
Objednatel: Město Roztoky (zastoupeno panem místostarostou Mgr. Tomášem Novotným)  
Zhotovitel: Ing.arch. Eva Smolíková, Čapkova 1625, Roztoky 252 63  
Autorský návrh: Ing.arch. Eva Smolíková, Ing.arch. Ondřej Smolík  
Místo stavby: parc. č. 2910/1, 2911, 2912, 2963/1, k.ú. Žalov  
Stupeň projektu: Studie  
Datum: 06/2016

## Podklady pro studii

- Zadání od investora 04/2016
- Geodetické zaměření 06/2016
- Technická mapa města
- nebyly prováděny : Inženýrsko-geologický, stavebně-technický ani dendrologický průzkum

## Projednání studie v rozpracovanosti

- Konzultace s objednatelem 05/2016 a 06/2016

## Lokalita

Řešené území se nachází v prostoru křižení ulic: Komenského, Přemyslovská, U Hřiště, U Háje, U zastávky. Místo se nachází v centrální části starší zástavby Žalova a funguje jako komunikační těžiště této části obce. V těsné blízkosti řešeného prostoru je výstupní stanice autobusu, hřiště, restaurace a obchody. Vzhledem k poloze, okolním vazbám a frekvenci provozu lze místo vnímat jako centrum Žalova.

## Stávající stav

Místo celkově působí velmi neupraveně a nesourodě. V současné době zde není žádná plocha pro setkávání ani shromáždění více lidí. Místo nefunguje jako veřejný prostor, ale jen jako zbytková nevhledná plocha, kterou se prochází. Stávající stav je absolutně neadekvátní potencionálnímu významu tohoto místa.

Na štít domu č.p.1136 (obchod) navazuje travnatá plocha vybíhající do prostoru křižovatky. Tato plocha je protnuta asfaltovým chodníkem a ve středu osazena hustým keřem. Navazující travnatá plocha s asfaltovou cestou ve středu je nesourodě osazena škálou rostlin a stromků. V ploše jsou vysazeny dvě nové lípy, které navazují na stávající vzrostlou lípu.

Náročím ulic Komenského a U Zastávky působí obzvláště nevhledným dojmem. Kdysi se pravděpodobně jednalo o malebné místo s pumpou. Dnes je náročím necitlivě doplněno technickým prvkem rozvaděče slaboproudu, zděná podnož pumpy a samotná pumpa jsou zchátralé. Navazující zpevněné plochy jsou technicky i tvarově nevyhovující. Navazující nezpevněná plocha je osazena sporadickou nízkou zelení.

## Návrh řešení

### Základní východisko řešení

Výsledkem úprav by mělo být vytvoření příjemného místa pro setkávání lidí ve veřejném prostoru. Sjednocením zpevněných volných ploch, užitím jednoduchého soudobého mobiliáře, pravidelnou výsadbou stromů a integrovaným vodním prvkem v ploše náměstíčka bude vytvořen adekvátní veřejný prostor.

### Úprava kolem pumpy

Ve studii jsou prezentovány dvě varianty, které se liší v zásahu do stávající nadzemní zděné šachty pumpy. U první varianty je tato část ponechána a u druhé varianty je tato část ubourána a snížena na úroveň chodníku. Architekt doporučuje k realizaci druhou variantu, kde navazuje plocha chodníku na plochu kolem pumpy. Základní princip úpravy je pro obě varianty stejný. Na místo je navržen atypický prvek mobiliáře - dřevěná zástěna, která zakryje stávající rozvaděč slaboproudu a úsek oplocení. Na zástěnu naváže lavice pro posezení a plató pod lavicí. Konstrukce prvku bude vytvořena z ocelových profilů kotvených do betonových patek a opláštěná dřevěnými lamelami. V zástěně je navržen otvíravý panel zajišťující pohodlný přístup k rozvaděči slaboproudu pro potřebu údržby. V místě rozvaděče bude opláštění lamelami s mezerou tak, aby bylo zajištěno dostatečné větrání prostoru kolem rozvaděče. Do zástěny vedle rozvaděče je navržena integrovaná pouliční knihovna, kterou bude tvořit nerezový box s vnitřními policemi a vodotěsnými dvířky s čirým zasklením. Celý prvek zástěny i s lavicí bude demontovatelný pro potřebu případné údržby a přístupu k pumpě, plotu apod. Samotná pumpa bude repasována a opravena (bude-li technicky možné).

Řešení úpravy a opláštění kolem rozvaděče slaboproudu bylo v rozpracovanosti konzultováno s technikem příslušného správce sítě (Cetin - Česká telekomunikační infrastruktura a.s.).

Před výrobou atypického prvku mobiliáře je nezbytné ověřit veškeré rozměry na místě, provést vytyčení stávajících inženýrských sítí, provést průzkum základových poměrů, konkrétní technické řešení konzultovat se správcem rozvaděče a pumpy, dopracovat návrh do detailů a následně vypracovat podrobnou dílenskou a výrobní dokumentaci.

Na nezpevněné ploše v okolí pumpy bude vyčištěna a obnovena travnatá plocha s výsevem květnaté louky.

### Náměstíčko

Na trojúhelníkovou plochu mezi objektem č.p. 1136 a ulicemi u Hřiště a Přemyslovská je navržena zpevněná plocha tvořící komorní náměstíčko. Nové ploše z kamenné dlažby bude dominovat pravidelná sestava čtyř stromů s vodním prvkem uprostřed. Na osu vodního prvku naváží městské hodiny. Plocha náměstíčka bude doplněna městským mobiliářem a dlouhými atypickými lavicemi.

Kolem zelené plochy mezi ulicemi u Hřiště a U Háje je po obvodu navrženo doplnění chodníku tak, aby chodci přicházející z ulic U Zastávky a Komenského nemuseli chodit po vozovce.

V návrhu je schematicky vyznačena úprava parteru a protažení aleje stromů až před objekt č.p. 1136 (obchody). Jedná se pouze o ideovou úvahu a eventualitu, na které návrh náměstíčka nijak nezávisí.

### Sadovnické řešení

V prostoru náměstíčka je navržena pravidelná kompozice čtyř stromů - okrasná třešeň, Sakura, která má v Roztokách a Žalově tradici. Stromy budou vysazeny do rabátek ve zpevněné ploše se stromovou mříží a ochrannou kmene. Zelená plocha pod stávajícími lípami bude vyčištěna, obnovena a vyseta „květnatá louka“.

### Zpevněné povrchy

Plocha náměstíčka bude provedena v kamenné štípané dlažbě (drobná kostka). Plocha kolem vodního prvku s tryskami integrovanými v pochozí ploše bude provedena z kamenné velkoformátové dlažby.

### Mobiliář

Náměstíčko bude vybaveno soudobým typovým mobiliářem, který bude zahrnovat, odpadkové koše, zahrazovací sloupky, stromové mříže, stojany na kola a další prvky podle funkčního využití. Lavice jsou navrženy atypické dlouhé pro posílení charakteristické kompozice prostoru a stylové navázání na design atypické zástěny u pumpy.

V ulici U Hřiště je navrženo umístění informačního panelu.

### Sloupové městské hodiny

V ose náměstíčka jsou v jeho severní části navrženy atypické sloupové hodiny. Jednoduchý a čistý design prvku tvoří subtilní vertikální deska se dvěma číselníky. Opláštění hodin je navrženo z transparentního ocelového roštu tak, aby tělo hodin vytvářelo co nejmenší vizuální bariéru.

### Vodní prvek

V ose náměstíčka je navržen vodní prvek, který tvoří řada trysek integrovaných do pochozí plochy. V místě trysek budou zároveň osazeny vpusti. Voda z trysek bude cirkulovat přes podzemní úpravnu vody. Provoz vodního prvku bude ovládat řídicí jednotka ze strojovny s časovým programem. V místě trysek bude zabudované zemní osvětlení. V době, kdy voda nebude stříkat může plocha fungovat jako běžná pochozí plocha náměstí využitelná pro akce ve veřejném prostoru.

### Technická infrastruktura

V rámci úprav náměstíčka budou provedeny nezbytné úpravy na stávajících inženýrských sítích. V případě potřeby budou provedeny přeložky. Pro vodní prvek a pítka bude zřízena vodovodní přípojka a přípojka kanalizace. Odvodnění ze zpevněných povrchů bude svedeno do uličních vpustí, a tam kde to bude možné do navazujících nezpevněných ploch. V prostoru náměstíčka bude provedeno nové veřejné osvětlení, které bude navazovat na osvětlení v ulici.

### Návaznost na další projekty

Tato studie dominantně řeší vytvoření adekvátního veřejného prostoru mezi ulicemi Přemyslovská / U Hřiště a úpravu kolem pumpy. Předmětem studie není dopravní řešení ve smyslu stanovení východisek pro úpravu navazujících ulic Přemyslovská a Komenského (např. návaznosti na autobusovou dopravu, zúžení ulic, rozšíření chodníků, opatření pro zpomalení dopravy apod.). V tomto smyslu je také chápán navržený případný zpomalovací práh před křižovatkou v ulici U Hřiště. Veškerá dopravní opatření musí vzejít z celkové koncepce úprav pro celou lokalitu a pro ulice jako celek (šířka vozovky, chodník). Základní princip vytvoření veřejného

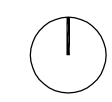
prostoru prezentovaný v této studii je jasně definovaný a umožňuje navázání na případně upravené ulice Komenského - Přemyslovská.

### Poznámky:

- Tato studie je určena k prezentování záměru veřejnosti a dotčeným orgánům státní správy.
- Studie nenahrazuje projekty pro územní řízení, stavební řízení a provádění stavby.

Ing.arch. Eva Smolíková, Ing.arch. Ondřej Smolík

10.10.2016





ZHOTOVITEL

Ing.arch. Eva Smolíková

AUTOR

Ing.arch. E. Smolíková, Ing.arch. O. Smolík

AKCE

Prostor kolem pumpy v Komenského ulici - Žalov

OBJEDNATEL

Město Roztoky

STUPEŇ

STUDIE

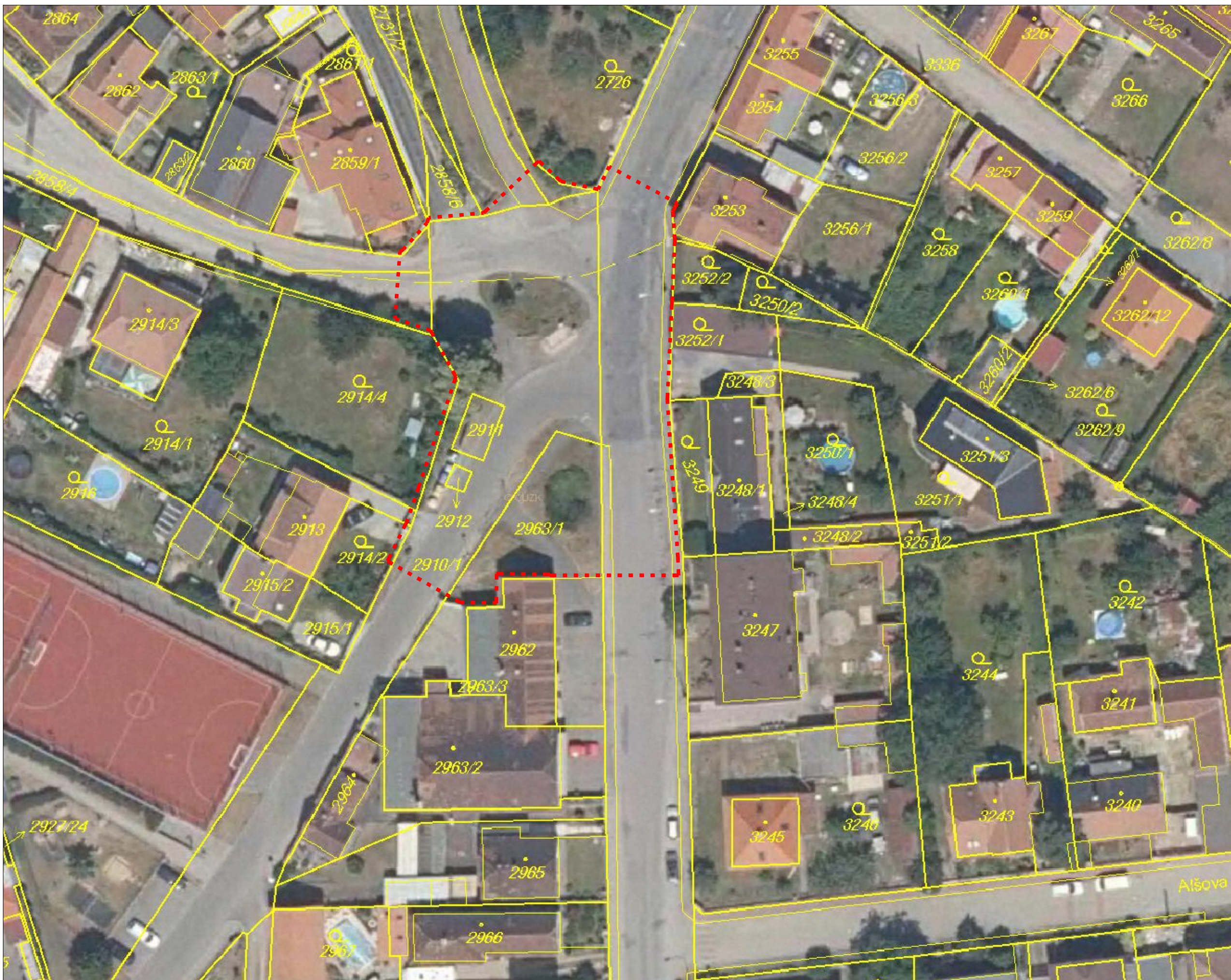
DATUM

06 / 2016

ORTOFOTOMAPA 1:500



PŘÍLOHA

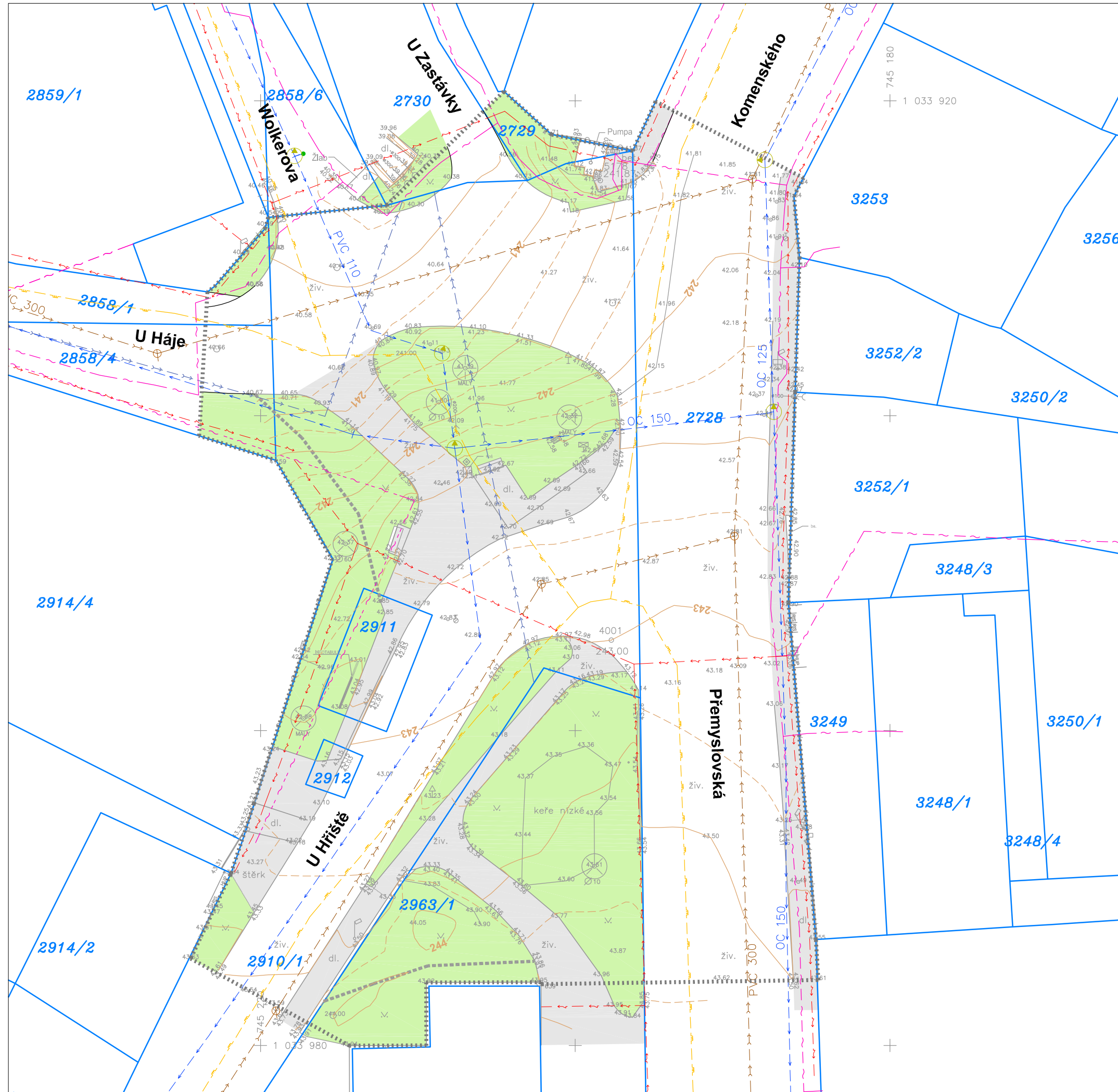












**LEGENDA**

- ..... HRANICE ŘEŠENÉHO ÚZEMÍ
- HRANICE PARCEL KATASTR
- GEODETICKÉ ZAMĚŘENÍ / VRSTEVNICE

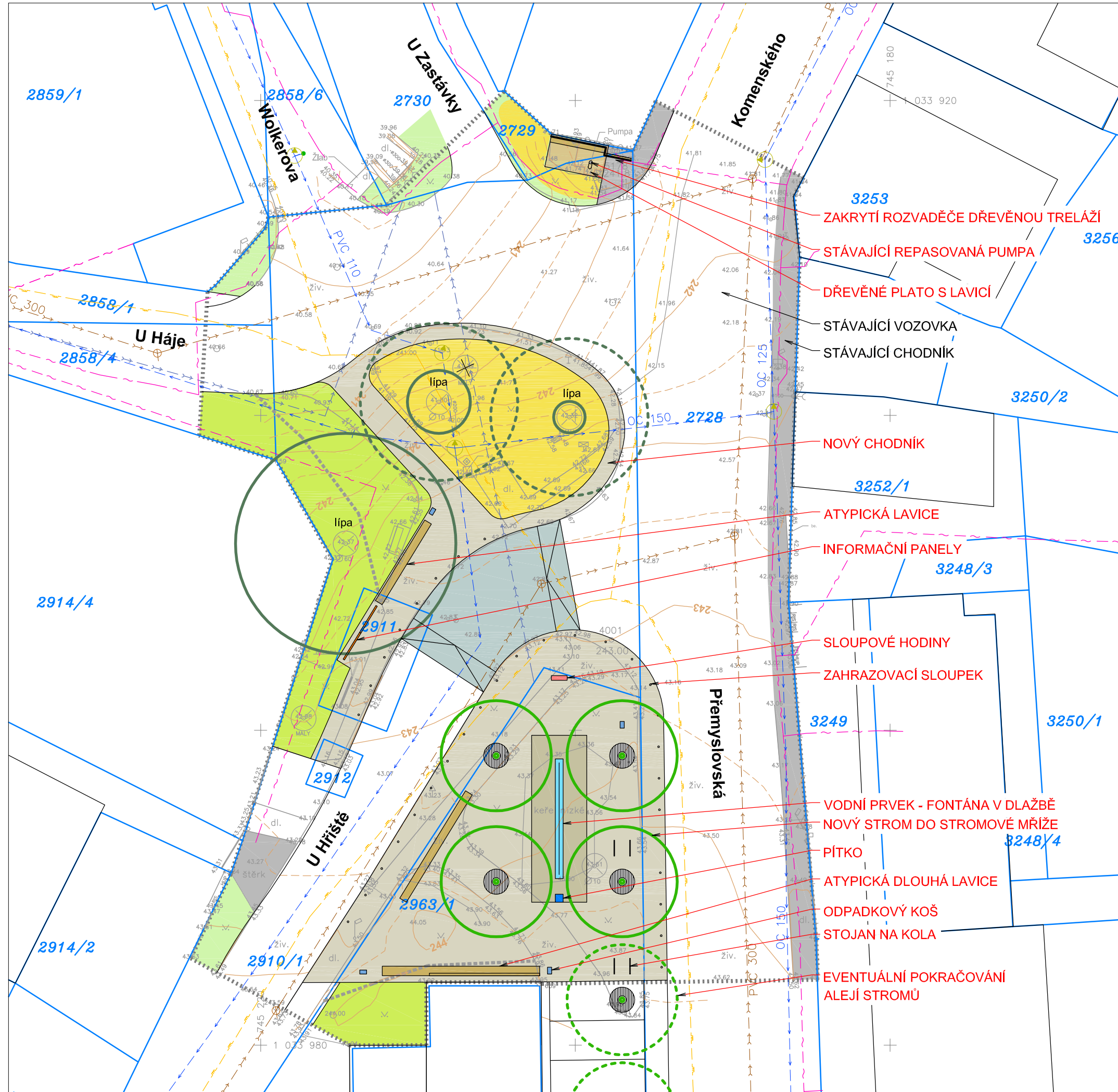
**STÁVAJÍCÍ STAV**

- TRAVNATÁ PLOCHA
- VOZOVKA (ASFALT)
- CHODNÍK (ASFALT, BET. DLAŽBA)

**INŽENÝRSKÉ SÍTĚ STÁVAJÍCÍ (technická mapa města)**

- KANALIZACE SPLAŠKOVÁ (SČVK)
- KANALIZACE DEŠŤOVÁ
- VODOVOD (SČVK)
- PLYNOVOD STL
- SILNOPROUD TRASY NN (PRE)
- SLABOPROUD SEK
- SLABOPROUD NADZEMNÍ SEK





**LEGENDA**

- ..... HRANICE ŘEŠENÉHO ÚZEMÍ
- HRANICE PARCEL KATASTR
- GEODETICKÉ ZAMĚŘENÍ / VRSTEVNICE

**STÁVAJÍCÍ STAV**

- TRAVNATÁ PLOCHA
- VOZOVKA (ASFALT)
- CHODNÍK (ASFALT, BET. DLAŽBA)
- STROMY / BUDOUCÍ VELIKOST

**INŽENÝRSKÉ SÍTĚ STÁVAJÍCÍ (technická mapa města)**

- KANALIZACE SPLAŠKOVÁ (SČVK)
- KANALIZACE DEŠŤOVÁ
- VODOVOD (SČVK)
- PLYNOVOD STL
- SILNOPROUD TRASY NN (PRE)
- SLABOPROUD SEK
- SLABOPROUD NADZEMNÍ SEK

**NÁVRH**

- TRAVNATÁ PLOCHA (nová, obnovená)
- TRAVNATÁ PLOCHA - KVĚTNATÁ LOUKA
- CHODNÍK (KAMENNÁ DROBNÁ KOSTKA)
- PLOCHA KOLEM VODNÍHO PRVKU (VELKOFORMÁTOVÁ DLAŽBA)
- MOBILIÁŘ - LAVICE / KOŠ
- MOBILIÁŘ - ZAHRAZOVACÍ SLOUPEK / STOJAN NA KOLA
- VODNÍ PRVEK
- SLOUPOVÉ HODINY / PÍTKO
- INFORMAČNÍ PANELE
- STROM DO OCHRANNÉ MŘÍŽE

**ALTERNATIVNÍ DOPLNĚNÍ NÁVRHU:**

- ZPOMALOVACÍ PRÁH (KAMENNÁ DROBNÁ KOSTKA)

2859/1

2858/6

2730

2729

3253

3256

2858/1

2858/4

3250/2

2914/4

2911

3248/3

2914/2

2912

2910/1

2963/1

3248/4



**LEGENDA**

- ..... HRANICE ŘEŠENÉHO ÚZEMÍ
- HRANICE PARCEL KATASTR
- GEODETICKÉ ZAMĚŘENÍ / VRSTEVNICE

**STÁVAJÍCÍ STAV**

- STROMY / BUDOUCÍ VELIKOST

**NÁVRH**

- TRAVNATÁ PLOCHA (obnova, úprava)
- CHODNÍK (KAMENNÁ MOZAIKA)
- PLOCHA KOLEM VODNÍHO PRVKU (VELKOFORMÁTOVÁ DLAŽBA)
- ZPOM.ALOVACÍ PRÁH (KAMENNÁ DROBNÁ KOSTKA)
- VODNÍ PRVEK
- STROM DO OCHRANNÉ MŘÍŽE

ÚPRAVA NÁROŽÍ SE STAROU PUMPOU

MÍSTO PRO PŘECHÁZENÍ  
PŘÍPADNÝ ZPOMALOVACÍ PRÁH

NOVÉ NÁMĚSTÍČKO S VODNÍM PRVKEM

EVENTUÁLNÍ POKRAČOVÁNÍ  
S ALEJÍ STROMŮ

KOLMÉ STÁNÍ



PŘÍLOHA

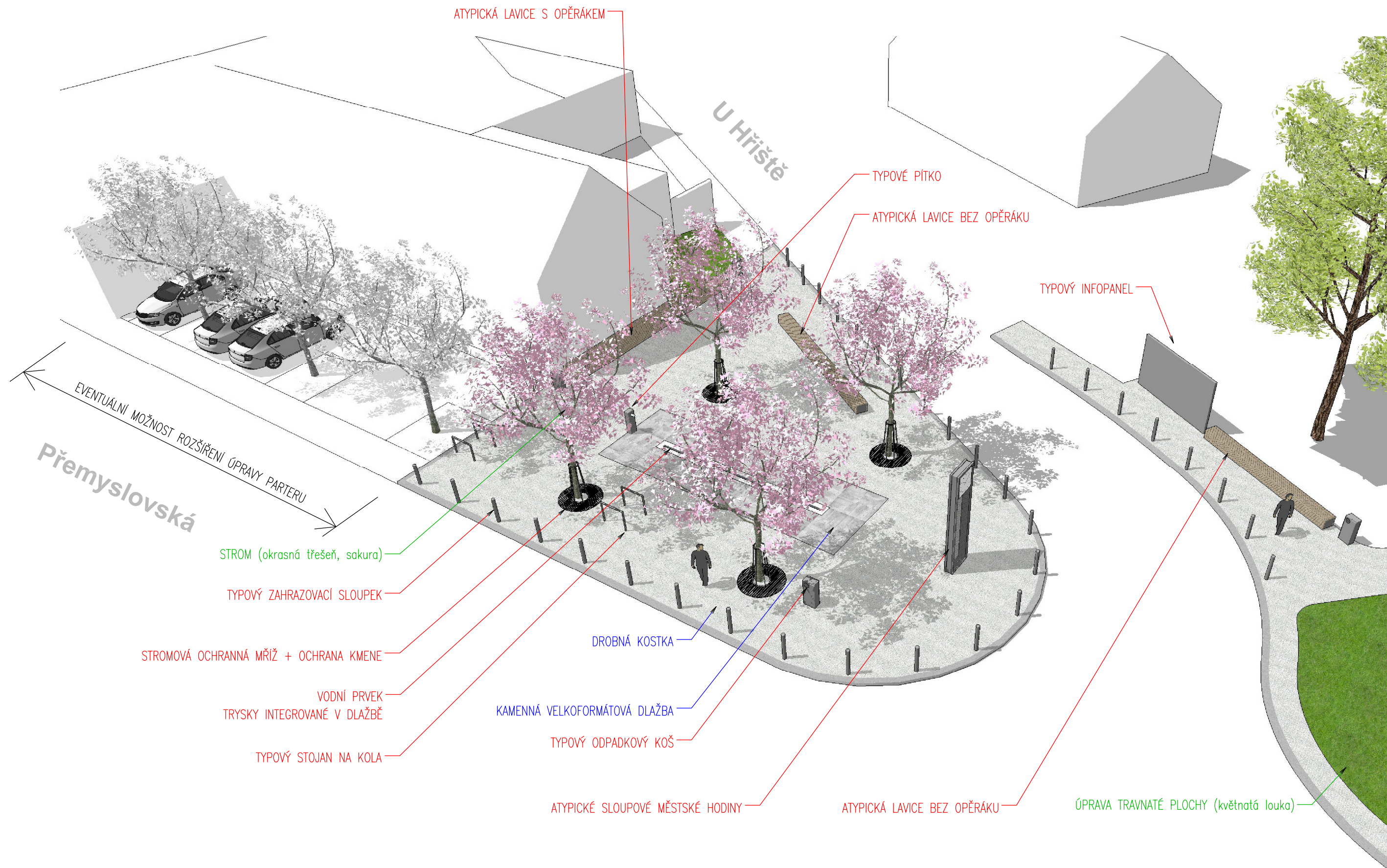


STÁVAJÍCÍ STAV



NÁVRH





ATYPICKÁ LAVICE S OPĚRÁKEM

U Hřiště

TYPOVÉ PÍTKO

ATYPICKÁ LAVICE BEZ OPĚRÁKU

TYPOVÝ INFOPANEL

EVENTUÁLNÍ MOŽNOST ROZŠÍŘENÍ ÚPRAVY PARTERU

Přemyslovská

STROM (okrasná třešeň, sakura)

TYPOVÝ ZAHRAZOVACÍ SLOUPEK

STROMOVÁ OCHRANNÁ MŘÍŽ + OCHRANA KMENE

VODNÍ PRVEK  
TRYSKY INTEGROVANÉ V DLAŽBĚ

TYPOVÝ STOJAN NA KOLA

DROBNÁ KOSTKA

KAMENNÁ VELKOFORMÁTOVÁ DLAŽBA

TYPOVÝ ODPADKOVÝ KOŠ

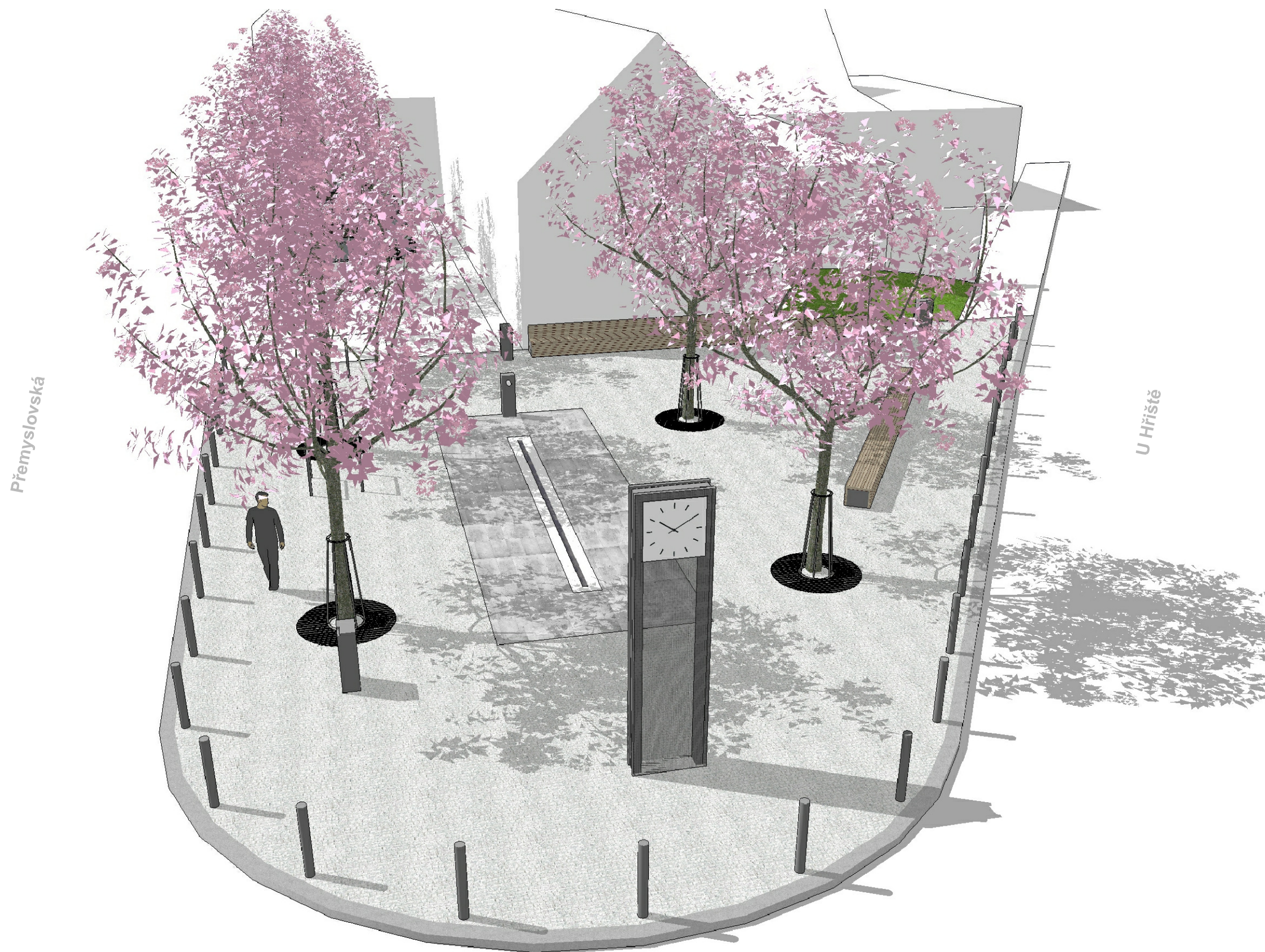
ATYPICKÉ SLOUPOVÉ MĚSTSKÉ HODINY

ATYPICKÁ LAVICE BEZ OPĚRÁKU

ÚPRAVA TRAVNATÉ PLOCHY (květnatá louka)













ZHOTOVITEL

Ing.arch. Eva Smolíková

AUTOR

Ing.arch. E. Smolíková, Ing.arch. O. Smolík

AKCE

Prostor kolem pumpy v Komenského ulici - Žalov

OBJEDNATEL

Město Roztoky

STUPEŇ

STUDIE

DATUM

06 / 2016

NÁMĚSTÍČKO - NÁVRH - PERSPEKTIVNÍ ZOBRAZENÍ VI

PŘÍLOHA



STROMOVÁ MŘÍŽ



STOJANY NA KOLA



PARKOVÉ LAVICE



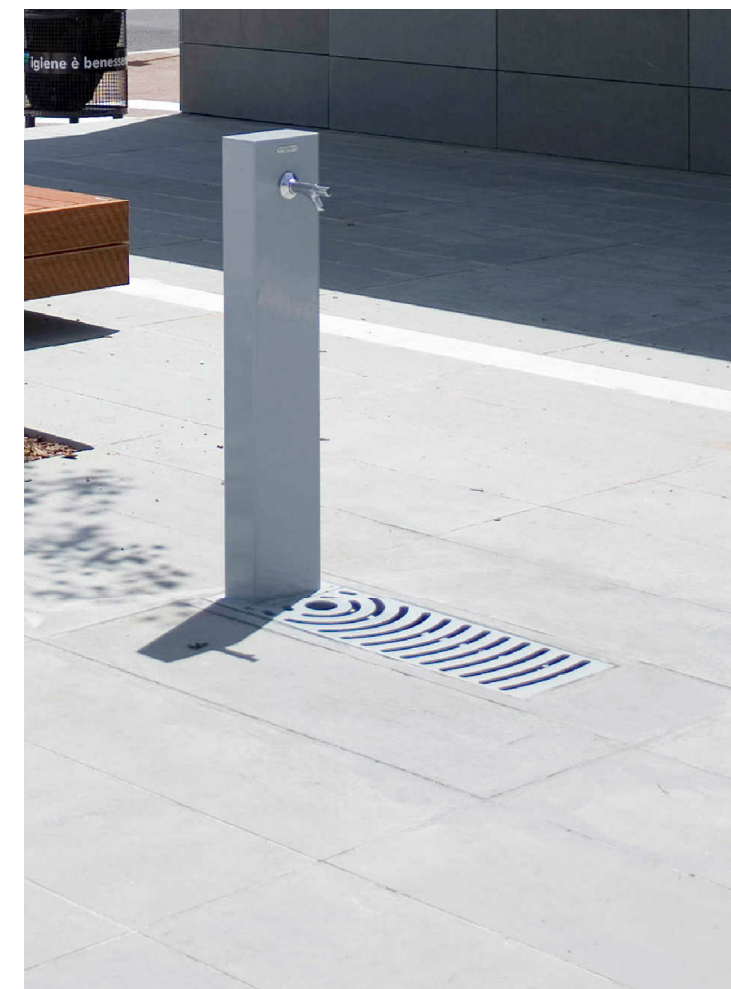
INFORMAČNÍ PANEĽ



ZAHRAZOVAČÍ SLOUPKY



ODPADKOVÝ KOŠ



PÍTKO

ZHOTOVITEL

Ing.arch. Eva Smolíková

AUTOR

Ing.arch. E. Smolíková, Ing.arch. O. Smolík

AKCE

Prostor kolem pumpy v Komenského ulici - Žalov

OBJEDNATEL

Město Roztoky

STUPEŇ

STUDIE

DATUM

06 / 2016

PŘÍLOHA

FOTOGRAFIE - PŘÍKLADY - TYPOVÉ PRVKY MOBILIÁŘE



ZHOTOVITEL

Ing.arch. Eva Smolíková

AUTOR

Ing.arch. E. Smolíková, Ing.arch. O. Smolík

AKCE

Prostor kolem pumpy v Komenského ulici - Žalov

OBJEDNATEL

Město Roztoky

STUPEŇ

STUDIE

DATUM

06 / 2016

PŘÍLOHA

FOTOGRAFIE - PŘÍKLADY - ATYPICKÉ LAVICE



ZHOTOVITEL

Ing.arch. Eva Smolíková

AUTOR

Ing.arch. E. Smolíková, Ing.arch. O. Smolík

AKCE

Prostor kolem pumpy v Komenského ulici - Žalov

OBJEDNATEL

Město Roztoky

STUPEŇ

STUDIE

DATUM

06 / 2016

PŘÍLOHA

FOTOGRAFIE - PŘÍKLADY - ATYPICKÉ MĚSTSKÉ HODINY



ZHOTOVITEL

Ing.arch. Eva Smolíková

AUTOR

Ing.arch. E. Smolíková, Ing.arch. O. Smolík

AKCE

Prostor kolem pumpy v Komenského ulici - Žalov

OBJEDNATEL

Město Roztoky

STUPEŇ

STUDIE

DATUM

06 / 2016

PŘÍLOHA

FOTOGRAFIE - PŘÍKLADY - VODNÍ PRVKY





SAKURY



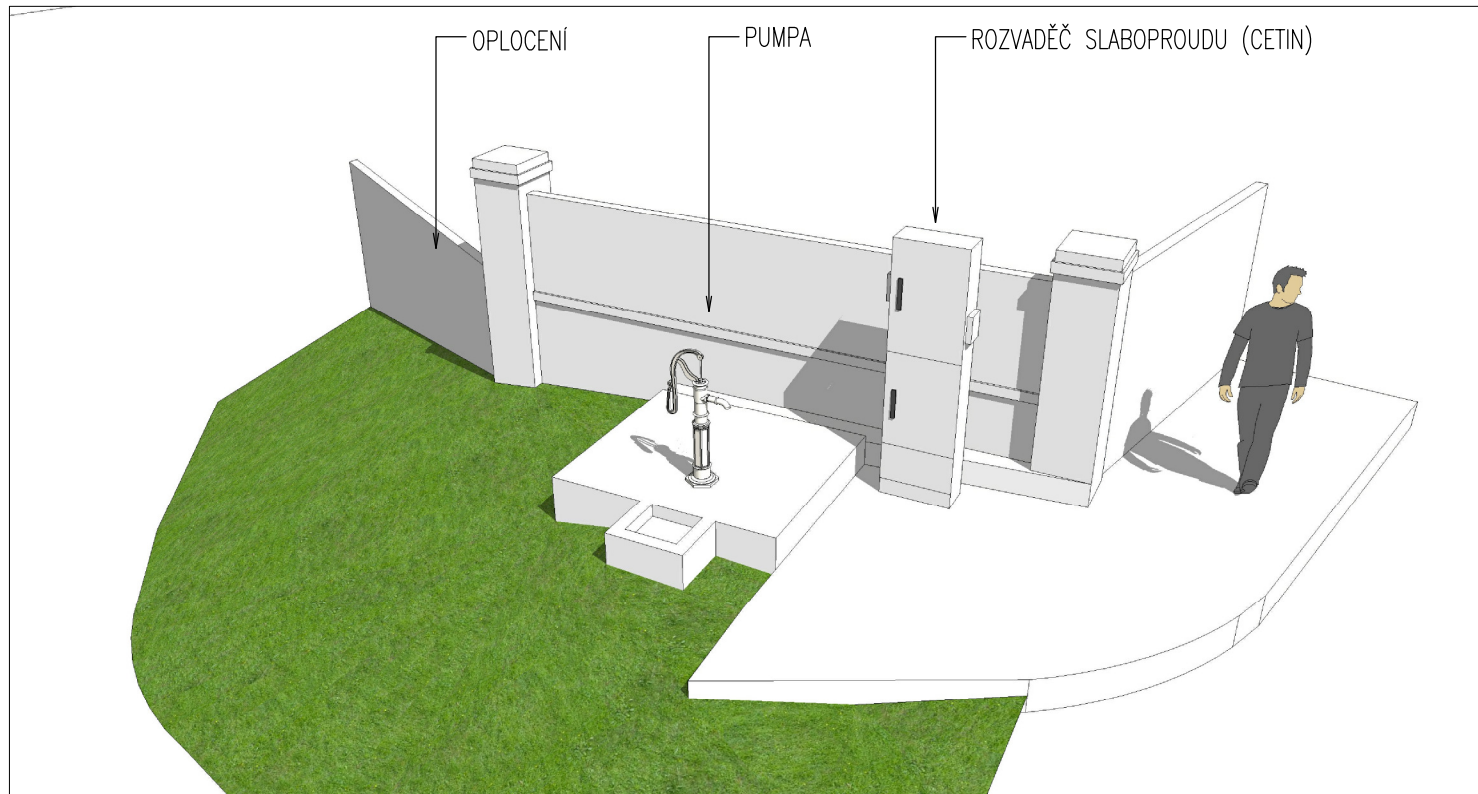
KVĚTNATÁ LOUKA



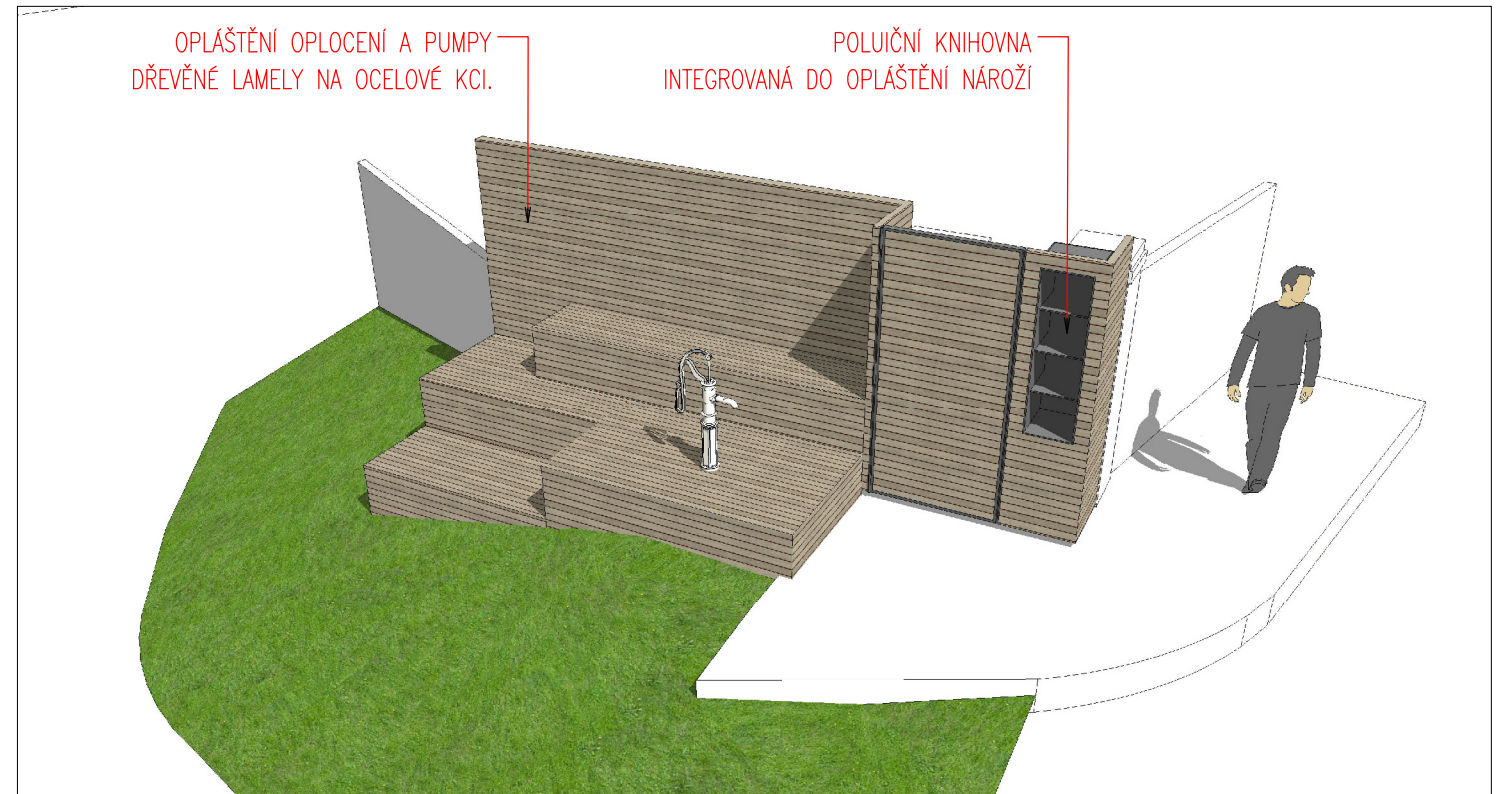
SAKURY



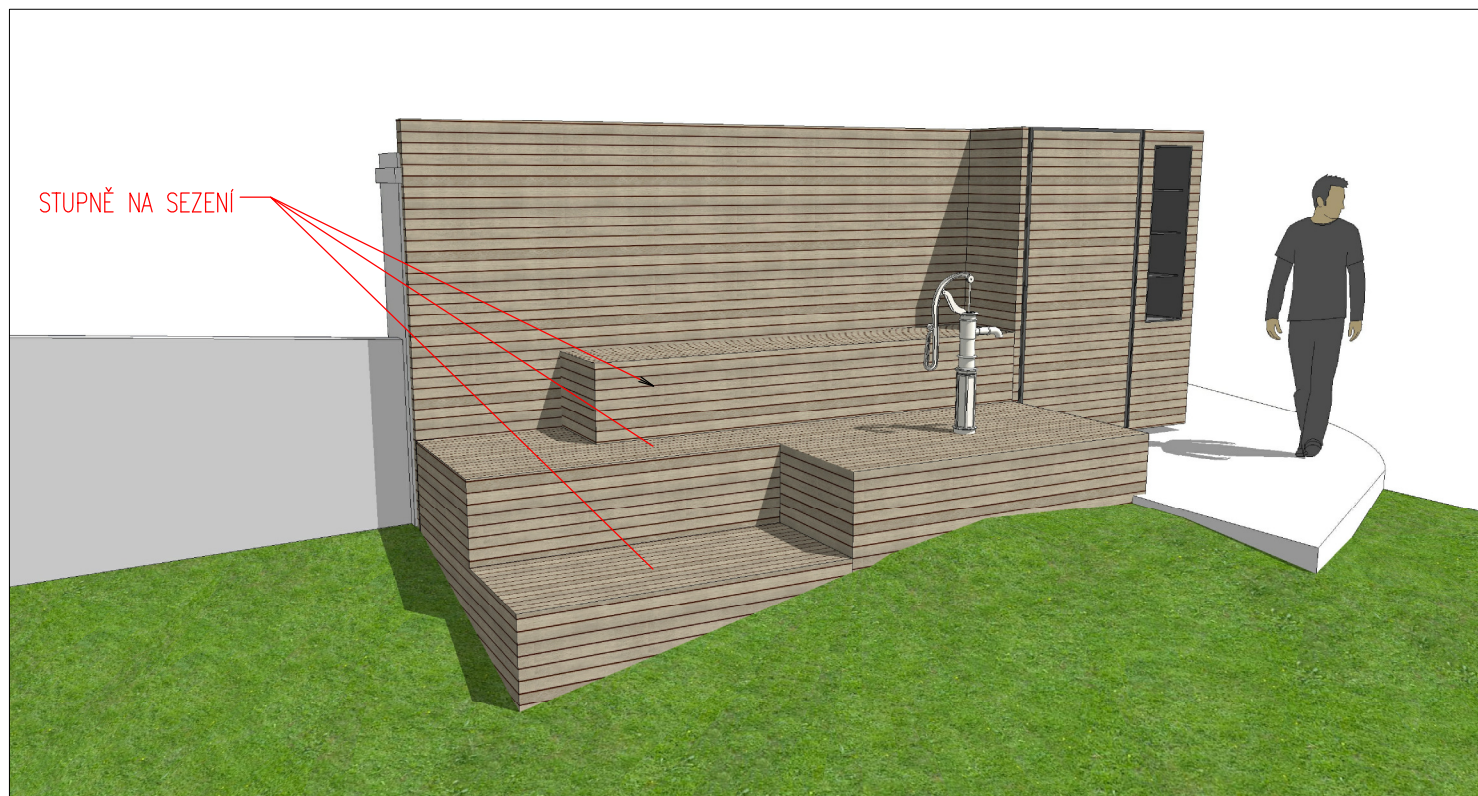
DLAŽBA NÁMĚSTÍ – KAMENNÁ KOSTKA DROBNÁ



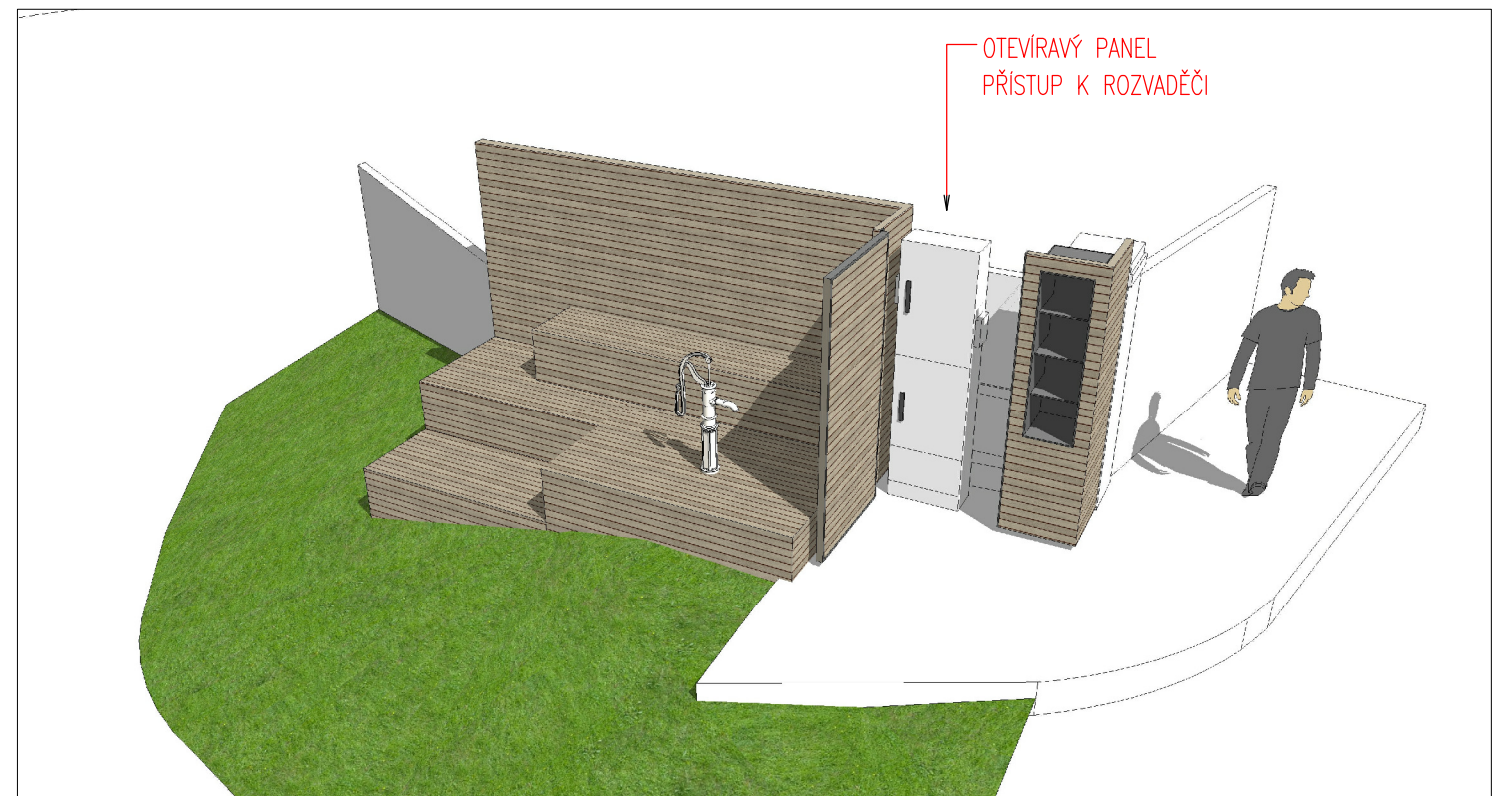
STÁVAJÍCÍ STAV



NÁVRH



NÁVRH



NÁVRH

VARIANTA 1 - HORNÍ ČÁST PUMPY V PŮVODNÍ ÚROVNI

NÁVRH - ÚPRAVA KOLEM PUMPY - VARIANTA 1

ZHOTOVITEL

Ing.arch. Eva Smolíková

AUTOR

Ing.arch. E. Smolíková, Ing.arch. O. Smolík

AKCE

Prostor kolem pumpy v Komenského ulici - Žalov

OBJEDNATEL

Město Roztoky

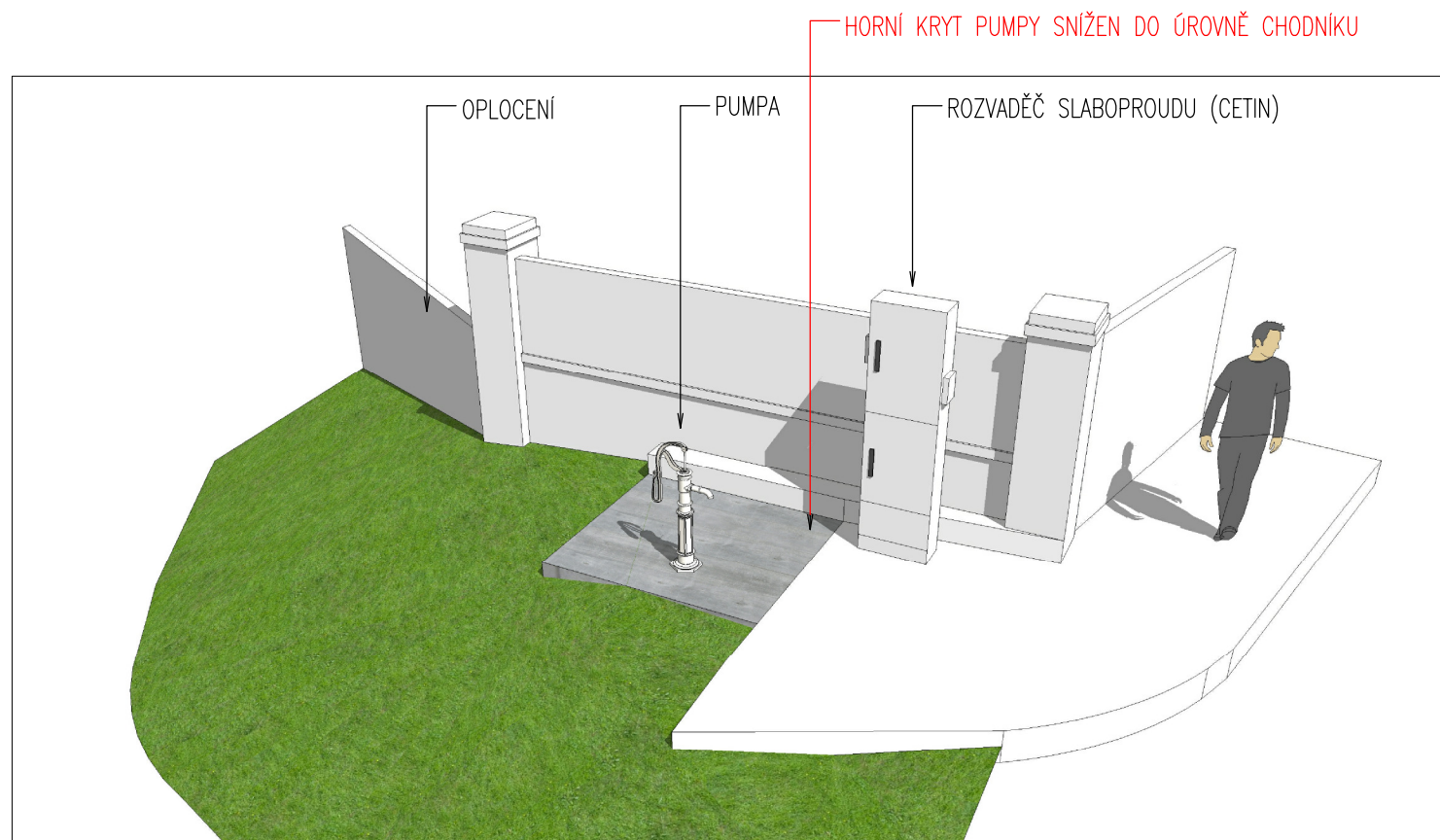
STUPEŇ

STUDIE

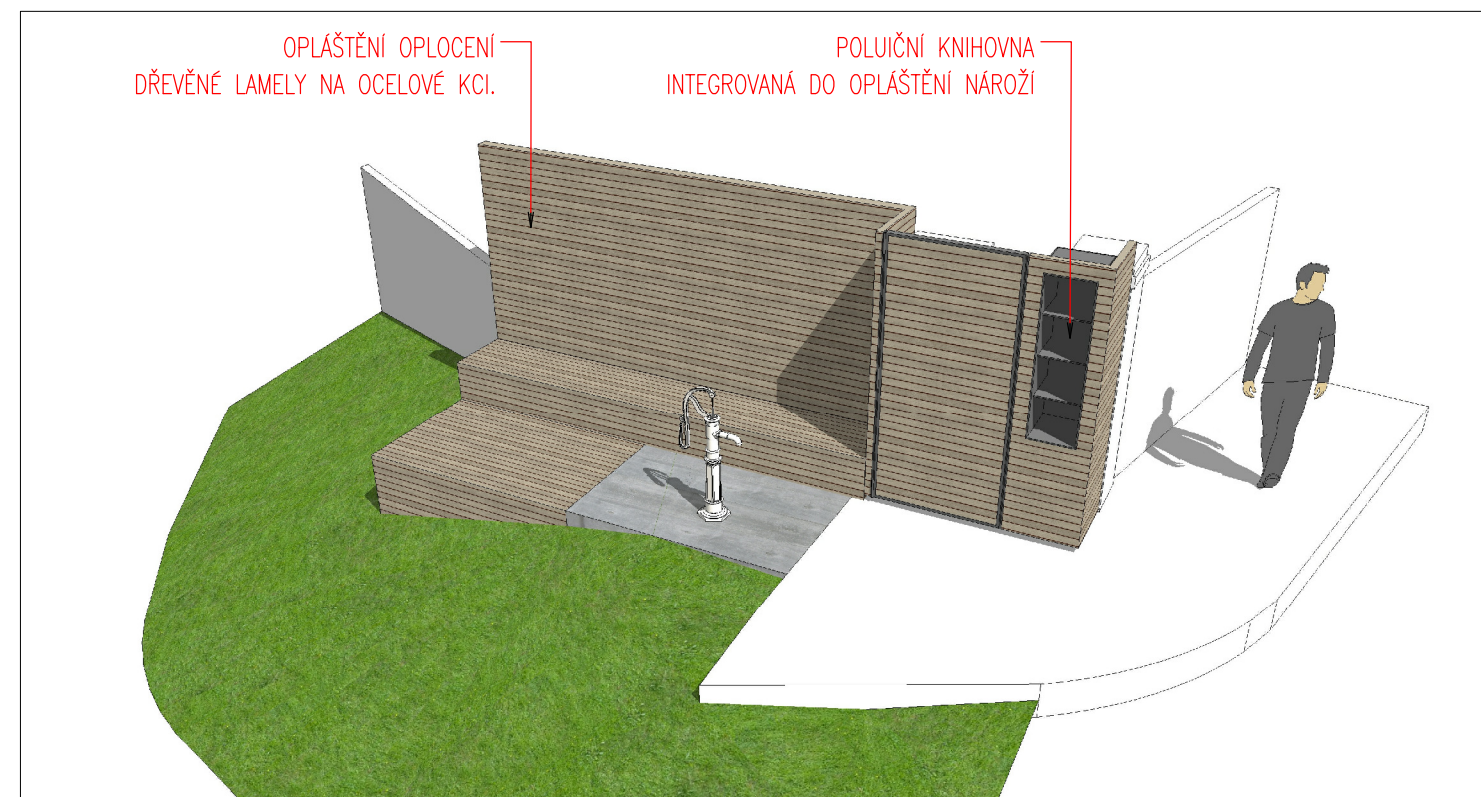
DATUM

06 / 2016

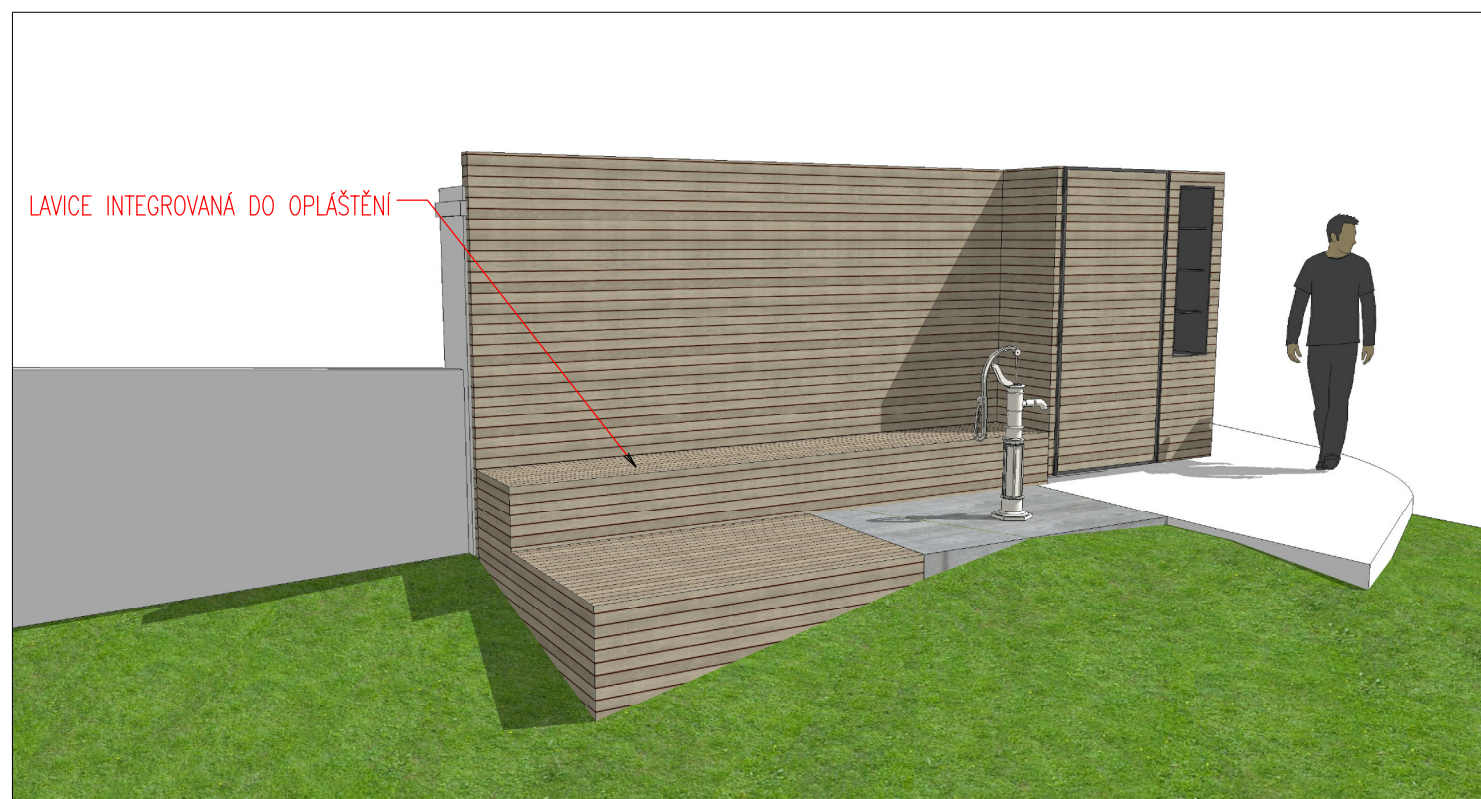
PŘÍLOHA



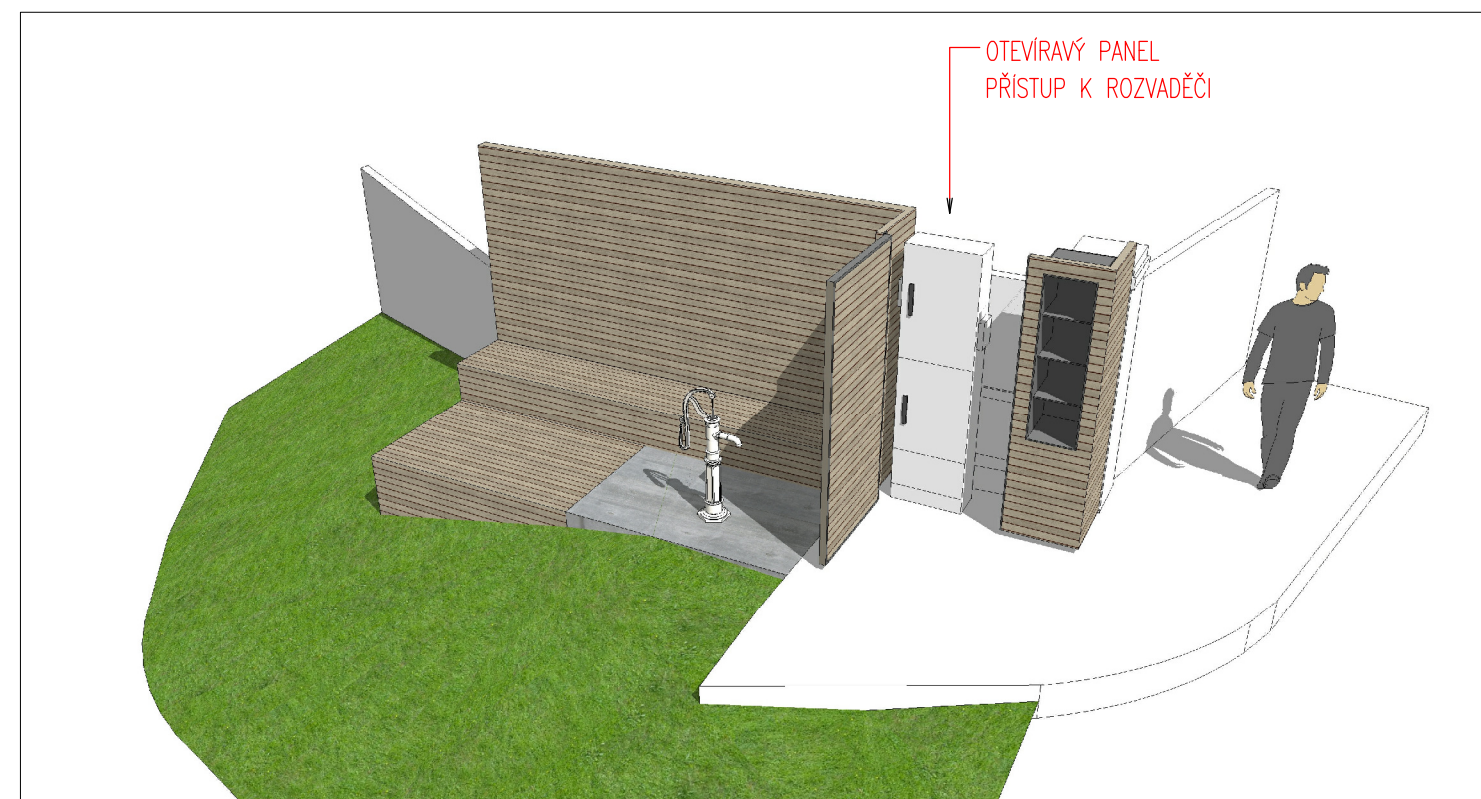
STÁVAJÍCÍ STAV



NÁVRH



NÁVRH



NÁVRH

VARIANTA 2 - HORNÍ ČÁST PUMPY SNIŽENA

NÁVRH - ÚPRAVA KOLEM PUMPY - VARIANTA 2



03/2016

ZHOTOVITEL

Ing.arch. Eva Smolíková

AUTOR

Ing.arch. E. Smolíková, Ing.arch. O. Smolík

AKCE

Prostor kolem pumpy v Komenského ulici - Žalov

OBJEDNATEL

Město Roztoky

STUPEŇ

STUDIE

DATUM

06 / 2016

PŘÍLOHA

NÁROŽÍ S PUMPOU - STÁVAJÍCÍ STAV



ZHOTOVITEL

Ing.arch. Eva Smolíková

AUTOR

Ing.arch. E. Smolíková, Ing.arch. O. Smolík

AKCE

Prostor kolem pumpy v Komenského ulici - Žalov

OBJEDNATEL

Město Roztoky

STUPEŇ

STUDIE

DATUM

06 / 2016

PŘÍLOHA

NÁROŽÍ S PUMPOU - NÁVRH - ZÁKRES DO FOTOGRAFIE



ZHOVITEL

Ing.arch. Eva Smolíková

AUTOR

Ing.arch. E. Smolíková, Ing.arch. O. Smolík

AKCE

Prostor kolem pumpy v Komenského ulici - Žalov

OBJEDNATEL

Město Roztoky

STUPEŇ

STUDIE

DATUM

06 / 2016

PŘÍLOHA

FOTOGRAFIE - PŘÍKLADY - ATYPICKÝ MOBILIÁŘ