



TUREK

vedoucí projektu: Akad. arch. Tomáš Turek

zpracovala: Ing. arch. Veronika Trachtová

AKCE: ZŠ ROZTOKY 06/2011
datum: červenec 2011

Základní škola Roztoky - dostavba kmenových tříd

Zadání

Cílem studie je nalézt optimální řešení, které by v co nejkratší možné době a s minimálními náklady uspokojilo akurtní potřebu tří kmenových tříd. Zároveň navrhované řešení nesmí omezit budoucí plánovanou dostavbu školy včetně tělocvičny a nezbytného zázemí.

Koncept

Původní záměr byl vybudovat potřebné učebny v prostorných půdách stávající školní budovy. Protože však současný stav stávajících konstrukcí neumožňuje žádné přitížení bez zásadních a nákladných úprav posílení nosných konstrukcí, bylo nutné hledat jiné řešení.

(jednoznačný závěr projekční kanceláře Němec, Polák spol. s.r.o., která vycházela z dalších statických a stavebně technických posudků budovy, Diagnostika staveb Dostál Potužák 12/2008, Posouzení vzniku trhlin Vladimír Schwarz 06/2003)

Koncept vychází z následujících požadavků

- rychle
- levně
- bez zatížení stávajících konstrukcí
- bez omezení dalšího rozvoje školy

na základě výše uvedených podmínek je ke stávající budově navržena jednoduchá přístavba. Toto řešení využívá dostatečně kapacitních prostor stávajících chodeb a šaten, svým umístěním ponechává převážnou část pozemku volnou pro další rozvoj školy, zejména u šitové stěny, kde dle původního návrhu z roku 1941 mělo být druhé symetrické křídlo budovy. Navrhovaná přístavba je umístěna do nevyužívané části pozemku severního křídly budovy.

Jako jednoduchá přízemní stavba je založena zcela nezávisle na původní budově. Jedinou podmínkou je odstranění zdáveří do dnes nevyužívaného bytu školníka.

Konstrukce

Navrhovaná konstrukce je lehká dřevostavba s pultovou střechou z lepených nebo sblížených vazníků.

Vložený trakt s WC zajistí dostatečnou zvukovou izolaci mezi oběma třídami, ovšem i zde budou kladeny nároky na dostatečně akustické parametry. Aby nedocházelo k zastínění stávající chodby, jsou v celé délce přístavby navrženy velké průběžné světlíky, které zajistí dostatečné osvětlení chodeb.

Výškové vyrovnání mezi stávající budovou a přístavbou bude řešeno vloženým vnitřním schodištěm, resp. hlubším zapuštěním nových tříd do rostlého terénu a upravením navazující školní zahrady.

Okna nových učeben jsou orientována do zahrady, na západ. Pro případ odpolední výuky by bylo vhodné řešit nějakou formu přístínění odpoledního slunce. Střecha může být buď pouze lehká, z novodobých živichých pásů, neboť není z oken chodeb viditelná, nebo může být z hlediska ekologické výchovy navržena jako zelená bezúdržbová.

Závěr

Navrhovaná přístavba nemá ambice stát se plnohodnotnou součástí školy ve smyslu architektury, na první pohled přiznává, že se jedná o lehkou dostavbu ve formě verandy a po dokončení finální dostavby školy mohou tyto třídy sloužit pro mimoškolní aktivity. Tomu jsou předurčeny zejména možnosti samostatných vstupů ze zahrady, orientací do zeleně a vzdáleností od původních tříd, díky které by nedocházelo k rušení přírodně souběžné výuky.

Z projednání návrhu s požárním specialistou vyplývá toto úskali: z důvodu, že se nejedná o zcela samostatný objekt, se bude tato přístavba posuzovat jako součást stávající školy, jejíž současný stav nevyhovuje platným požárním předpisům. Proto, pokud se pro přístavbu nepodaří vyjednat výjimku jako pro stavbu dočasnou, budou se muset v rámci dostavby realizovat nová protipožární opatření i ve stávající budově: Oddělení schodiště od chodeb (požární úniková cesta), další požární únikové schodiště atd. Tyto úpravy bude každopádně finálně řešit nová dostavba školy.

Po konzultaci s výrobcí dřevostaveb je reálná doba výstavby od potvrzení objednávky osm týdnů, během kterých se souběžně připravují základy na stavbě a jednotlivé prvky v dílně. Vlastní montáž potom trvá maximálně čtyři týdny a je zcela nezávislá na chodu školy.

v Praze dne 1.7.2011

Akad. arch. Tomáš Turek

TUREK
ARCHITEKT

vedoucí projektu: Akad. arch. Tomáš Turek

zpracovatel: Ing. arch. Veronika Trachtová

AKCE: ZŠ ROZTOKY 06/2011
datum: červenec 2011

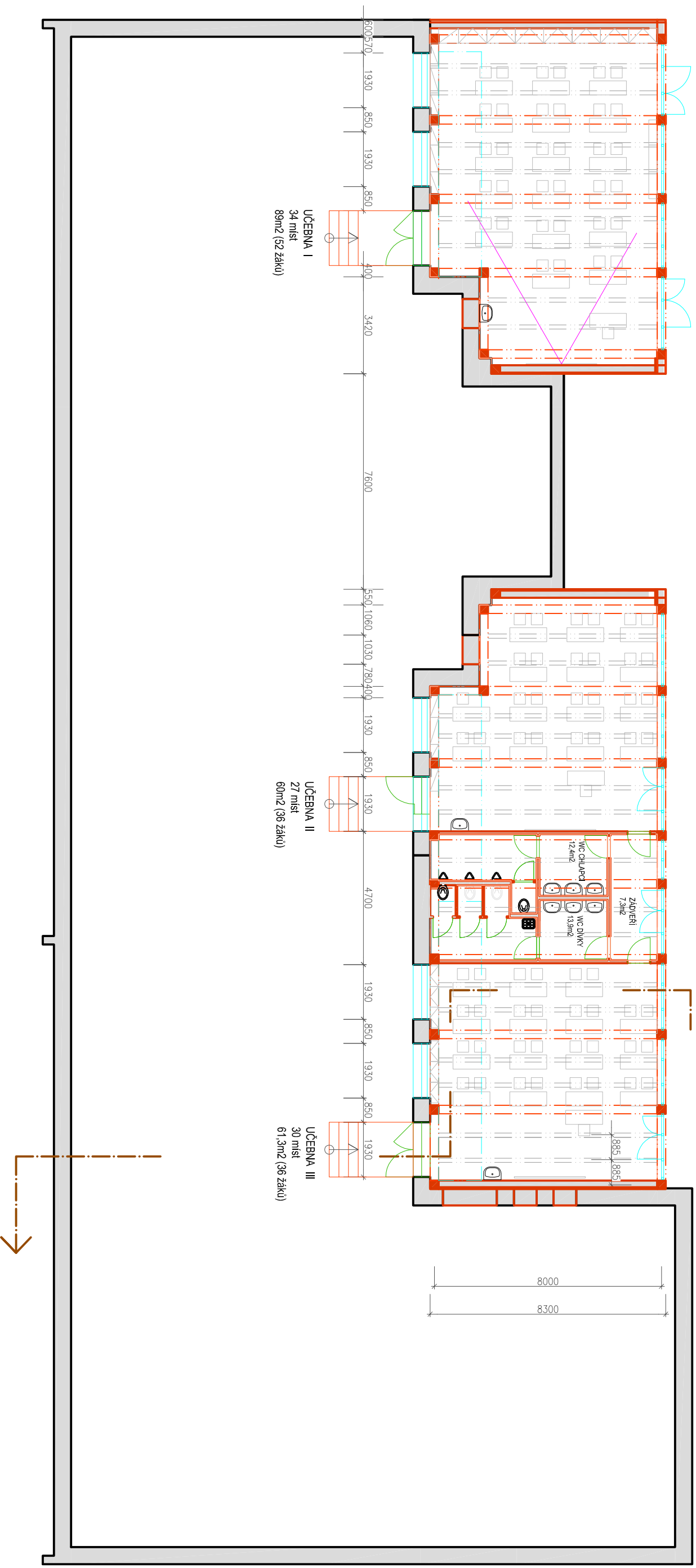


TUREK
ARCHITEKT

vedoucí projektu: Akad. arch. Tomáš Turek

zpracovatel: Ing. arch. Veronika Trachtová

AKCE: ŽŠ ROZTOKY 06/2011
FOTO - SOUČASNÝ STAV
datum: červenec 2011



původní konstrukce

navrhované konstrukce

TUREK
ARCHITEKT

vedoucí projektu: Akad. arch. Tomáš Turek



zpracovala: Ing. arch. Veronika Trachtová

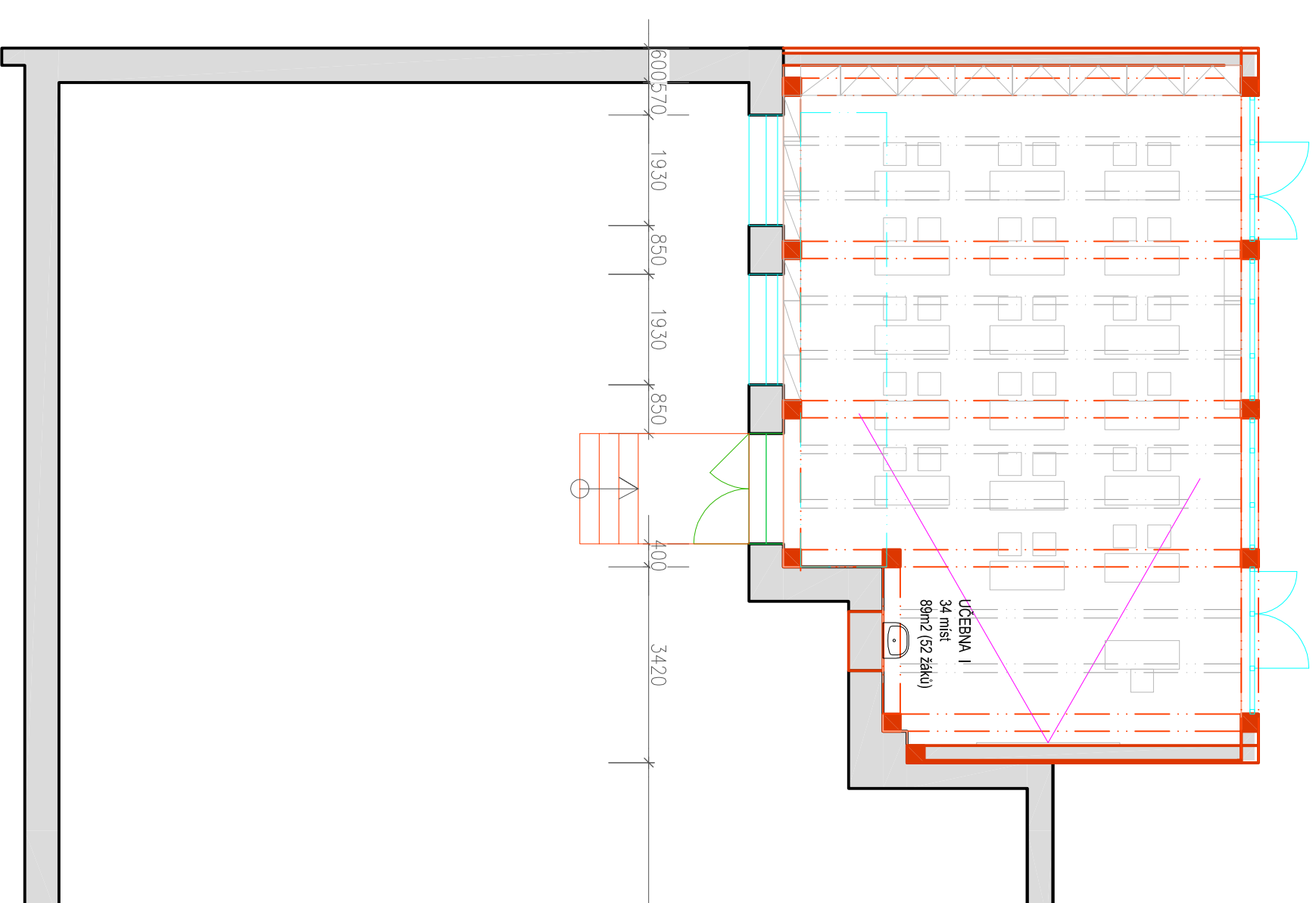
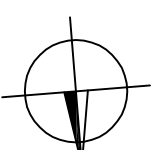
AKCE: ZŠ ROZTOKY 06/2011

NÁVRH, PŘÍSTAVBA - půdorys

datum: červenec 2011 měřítko: M 1:150

formát: A3

-  původní konstrukce
-  navrhované konstrukce

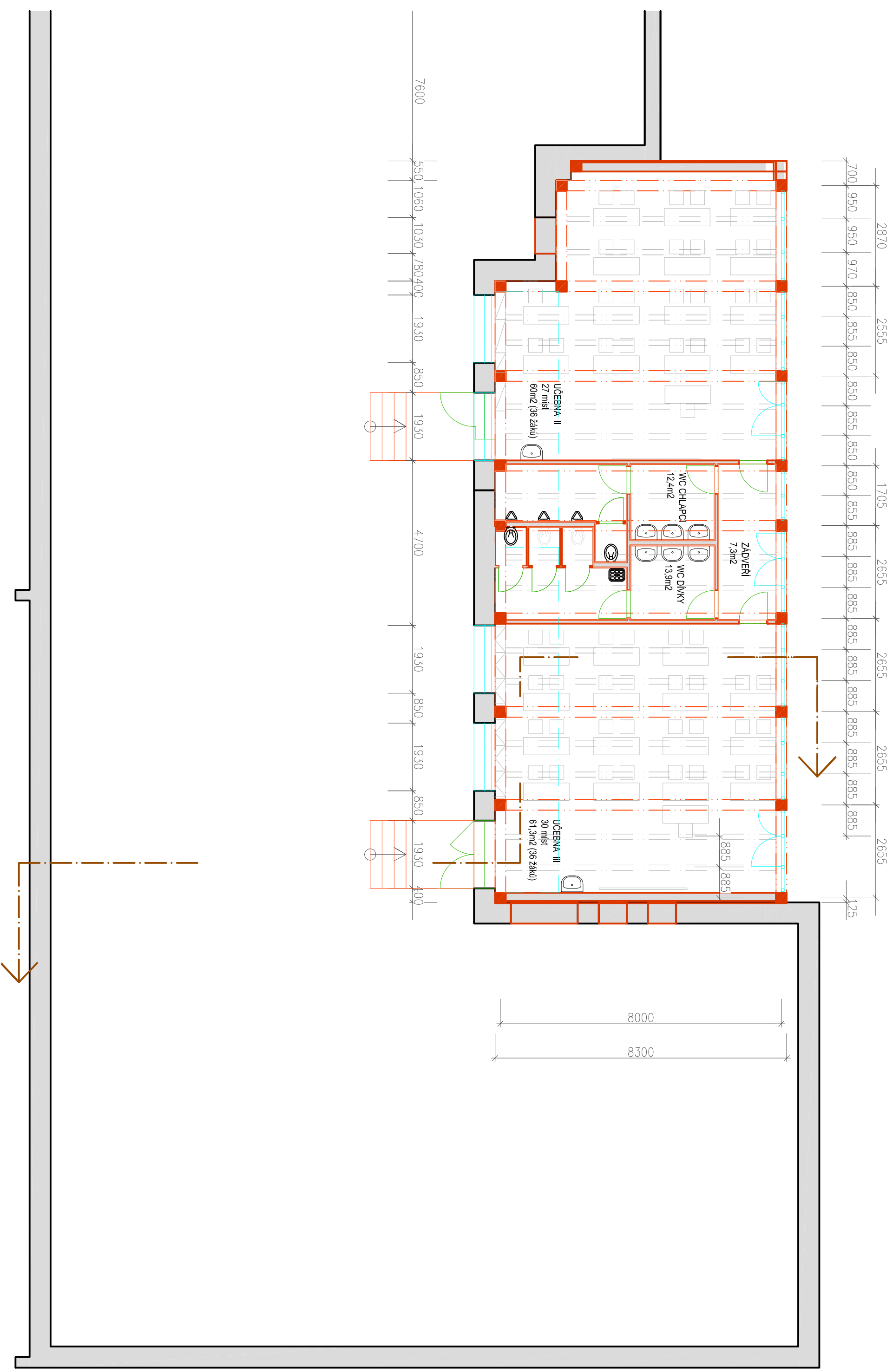


TUREK
ARCHITEKT

vedoucí projektu: Akad. arch. Tomáš Turek

zpracovala: Ing. arch. Veronika Trachtová

AKCE: ZŠ ROZTOKY 06/2011
NÁVRH, PŘÍSTAVBA - půdorys - třída I
datum: červenec 2011 měřítko: M 1:100 formát: A3



TUREK
ARCHITEKT

vedoucí projektu: Akad. arch. Tomáš Turek

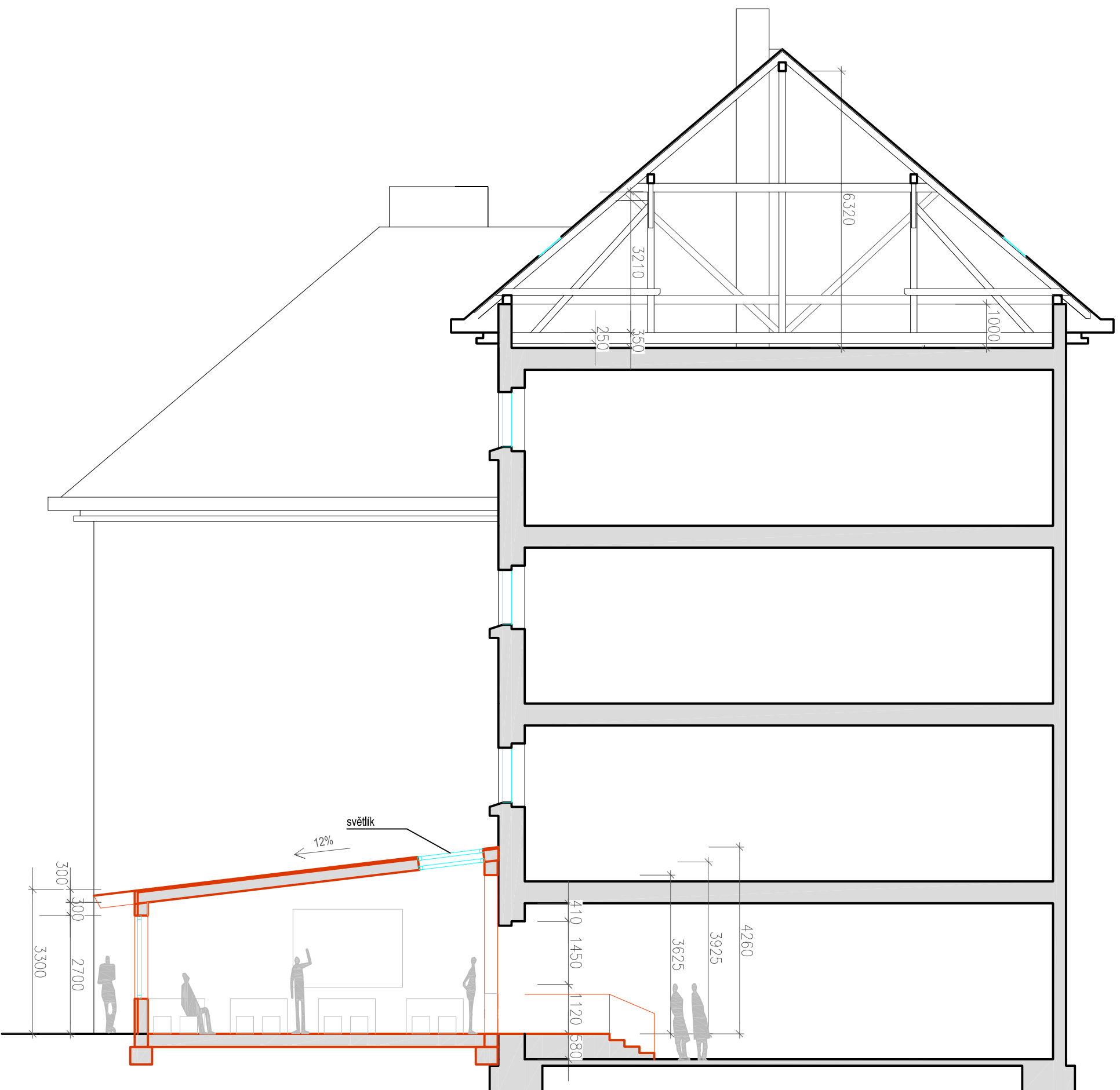
zpracovala: Ing. arch. Veronika Trachtová

AKCE: ZŠ ROZTOKY 06/2011

NÁVRH, PŘÍSTAVBA - půdorys tříd II a III

datum: červenec 2011 měřítko: M 1:100

formát: A3



původní konstrukce



navrhované konstrukce

TUREK
ARCHITEKT

vedoucí projektu: Akad. arch. Tomáš Turek

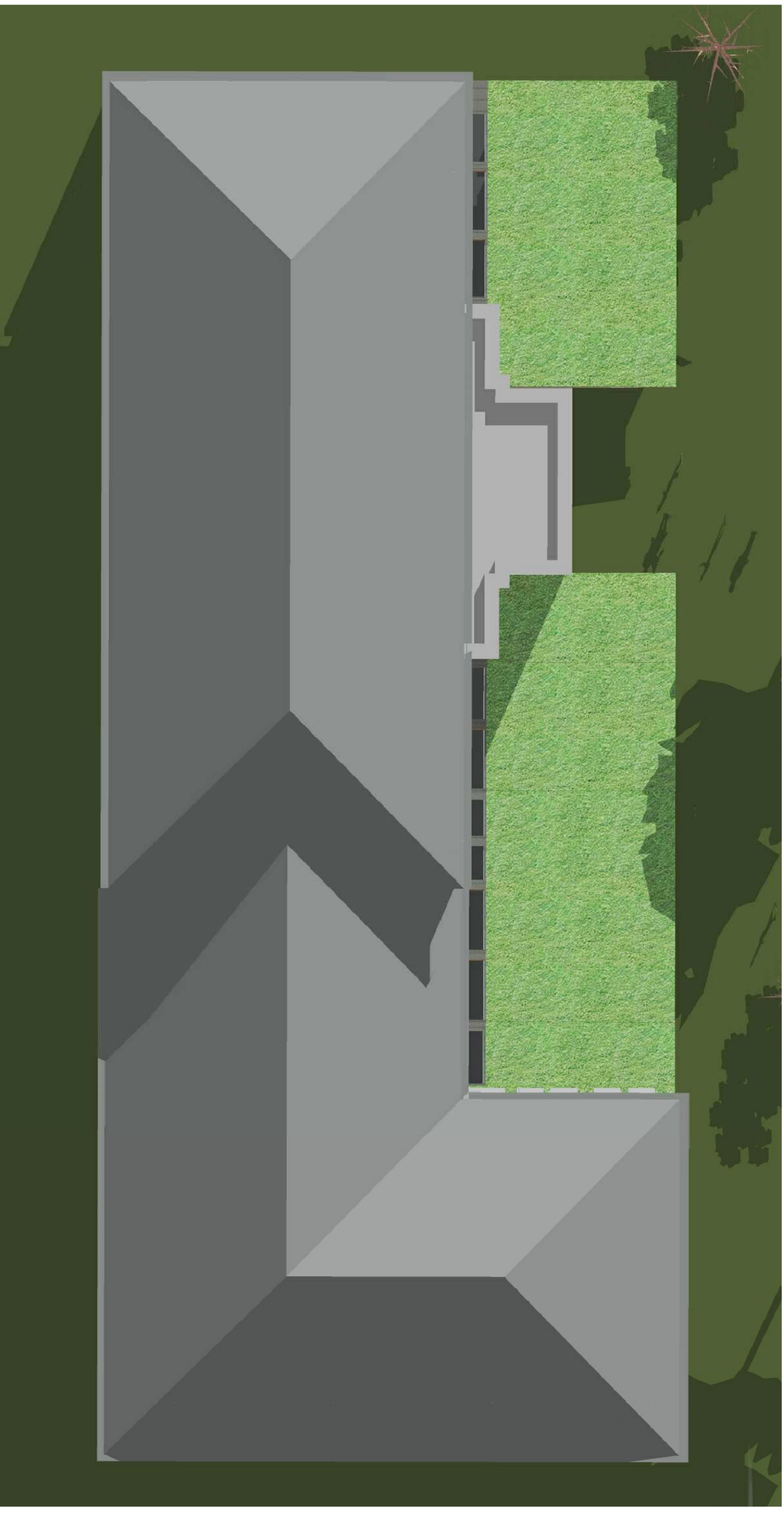
zpracovala: Ing. arch. Veronika Trachtová

AKCE: ZŠ ROZTOKY 06/2011

NÁVRH, PŘÍSTAVBA - řez

datum: červenec 2011 měřítko: M 1:100

formát: A3



TUREK
ARCHITEKT

vedoucí projektu: Akad. arch. Tomáš Turek

zpracovala: Ing. arch. Veronika Trachtová

AKCE: ZŠ ROZTOKY 06/2011
NÁVRH, PŘÍSTAVBA - pohled na střechu

datum: červenec 2011 měřítko: M 1:150

formát: A3



TUREK
ARCHITEKT

vedoucí projektu: Akad. arch. Tomáš Turek

zpracovatel: Ing. arch. Veronika Trachtová

AKCE: ZŠ ROZTOKY 06/2011

NÁVRH, PŘÍSTAVBA - vizualizace 1

datum: červenec 2011 formát: A3



TUREK
ARCHITEKT

vedoucí projektu: Akad. arch. Tomáš Turek

zpracovala: Ing. arch. Veronika Trachtová

AKCE: ZŠ ROZTOKY 06/2011

NÁVRH, PŘÍSTAVBA - vizualizace 2

datum: červenec 2011 formát: A3



TUREK
ARCHITEKT

vedoucí projektu: Akad. arch. Tomáš Turek

zpracovala: Ing. arch. Veronika Trachtová

AKCE: ZŠ ROZTOKY 06/2011

NÁVRH, PŘÍSTAVBA - vizualizace 3

datum: červenec 2011 formát: A3



TUREK
ARCHITEKT

vedoucí projektu: Akad. arch. Tomáš Turek

zpracovala: Ing. arch. Veronika Trachtová

AKCE: ZŠ ROZTOKY 06/2011

NÁVRH, PŘÍSTAVBA - vizualizace Interiér

datum: červenec 2011 formát: A3