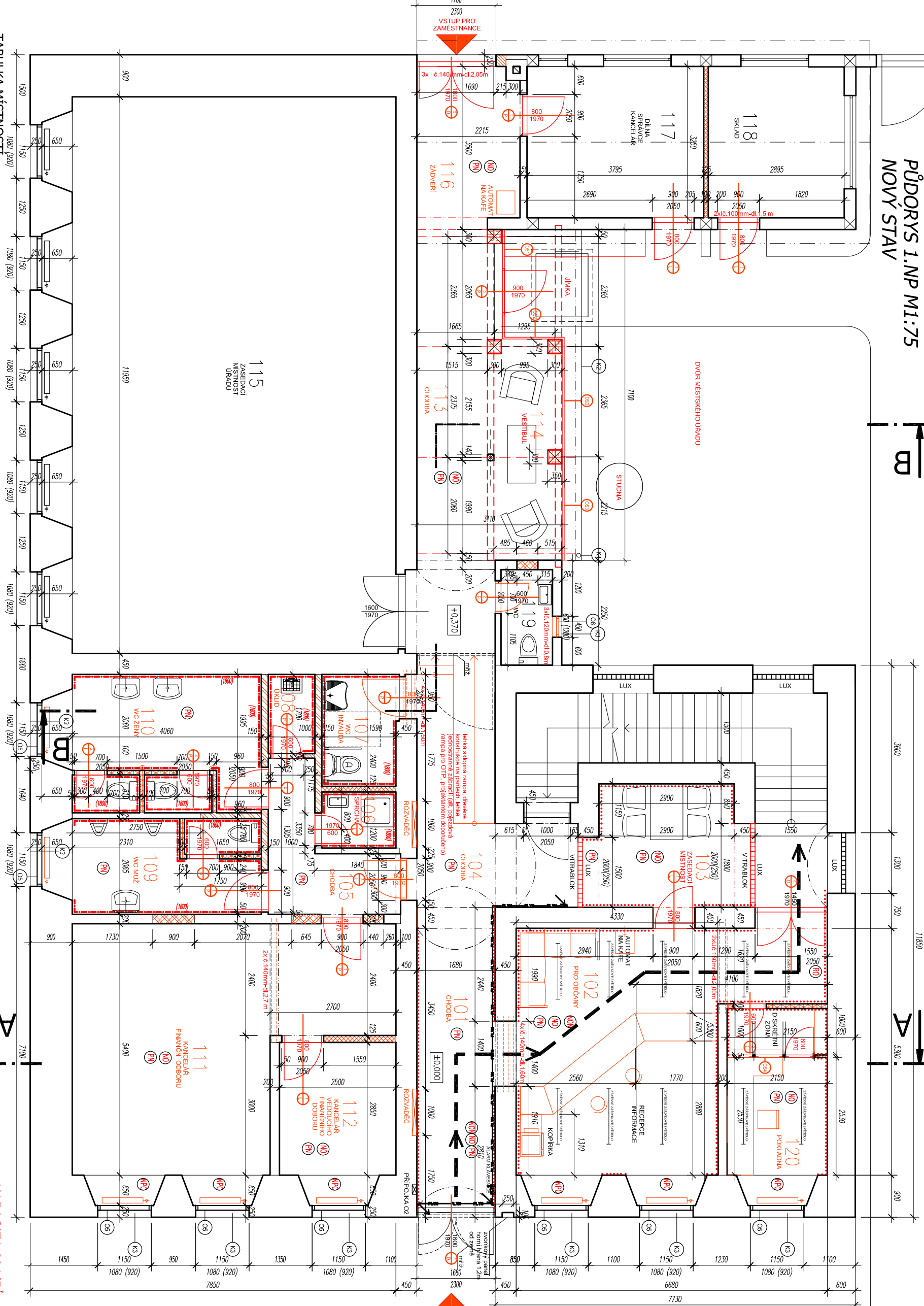


PŮDORYS 1.NP M1:75

NOVÝ STAV



Číslo místnosti	Účel místnosti	Plocha m²	Pořadí stěn	Podlaha	Návrhové úpravy
101	VSTUPNÍ CHODBA	10,84	výšerné omítka	keramická dlažba	
102	PRŮJACÍ MÍST.-RECEPCE	27,70	omývatelný nátěr výšky 1500	antikadidkové PVC	
103	ZASÍDLCÍ MÍSTNOST	9,16	výšerné omítka	keramická dlažba	minimální podhled
104	CHODBA	10,38	výšerné omítka	PVC	
105	CHODBA	5,81	výšerné omítka	keramická dlažba	
106	SPRCHA	1,91	keramický obklad výšky 1800	keramická dlažba	
107	WC INVALIDA	3,89	keramický obklad výšky 1800	keramická dlažba	
108	UKLID	1,70	keramický obklad výšky 1800	keramická dlažba	
109	WC MUŽI	8,90	keramický obklad výšky 1800	keramická dlažba	

Číslo místnosti	Účel místnosti	Plocha m²	Pořadí stěn	Podlaha	Návrhové úpravy
110	WC ŽENY	11,41	keramický obklad výšky 1800	keramická dlažba	
111	KANCELÁŘ FIN. ODBORU	28,98	výšerné omítka	KOBEREC	
112	KANCELÁŘ VED. FIN. ODBORU	7,76	výšerné omítka	KOBEREC	
113	CHODBA	13,83	výšerné omítka	PVC	
114	VESTIBUL	6,16	výšerné omítka	PVC	
115	ZASÍDLCÍ MÍSTNOST ÚŘADU	83,14	výšerné omítka	KOBEREC	
116	ZÁOBER	7,10	výšerné omítka	PVC	
117	DILNA SPRAVCE	12,33	výšerné omítka	PVC	
118	SKLAD	9,46	výšerné omítka	PVC	
119	WC	2,27	výšerné omítka	PVC	
120	POKADOVA	7,70	výšerné omítka	PVC	

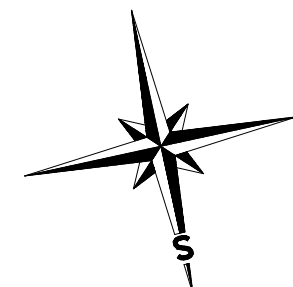
Vypracovali: Ing.arch. Tomáš Brix
 Obsah : PŮDORYS 1.NP-NOVÝ STAV
 Stavba : STAVEBNÍ ÚPRAVY-MŮ ROZTOKY
 Investor :
 Město Roztoky
 nám. 5. května 2, 252 63 Roztoky

Kontrolovali: Ing. Martin Adam
 Stupeň : DPS
 Datum : 06/2011
 Místo stavby: nám.5.května 2, Roztoky
 Katastr.území :Roztoky u Práhy;742503

Část: F.1.2, 2.2
 ADKON, spol. s r.o.
 Projektování pozemních staveb
 e-mail: odorn@adkon.cz
 tel. 604243927
 www.adkon.cz/
 ČKAIT - 0007369

Měřítko :
 1 : 75
 Číslo výkresu:
 03

KAPACITA 20 LIDI
POZNÁMKA:
 MÍSTNOSTI 105-110
 DRENAŽ V STAVAJÍCÍCH PODLAHÁCH S ODVĚTRÁNÍM DO KOMINU A DO FASÁDY



[Symbol]	PŮVODNÍ ZDIVO
[Symbol]	Zdivo POROTHERM 25 AKU P+D
[Symbol]	Zdivo z cihel 20 P+D
[Symbol]	Zdivo z cihel 25
[Symbol]	Zdivo POROTHERM 11,5 P+D
[Symbol]	Zdivo z cihel P2-500
[Symbol]	Zdivo z cihel 30 P+D
[Symbol]	Zdivo z cihel 25
[Symbol]	tl. 150 MM na zděci maltu YTONG
[Symbol]	Dozdívky
[Symbol]	Zdivo POROTHERM 8,5 P+D
[Symbol]	P10 na MWC 25
[Symbol]	Autonomní detekce a signalizace

[Symbol]	NOVÝ REGULAČNÍ VENTIL
[Symbol]	NOVÝ NÁTER RADIATORU
[Symbol]	NOVÝ ROZHLAS, HODINY
[Symbol]	NOVÁ PC SÍŤ
[Symbol]	NOVÉ OSVĚTLENÍ
[Symbol]	NOVÁ PODLAHA
[Symbol]	NOVÝ SPEC. OLEJOVÝ ODMĚKLEINÝ NÁTER DO v.1,50m
[Symbol]	ČARA PRO NOVÉ PRVKY A KCE.

[Symbol]	BOURACÍ PRÁCE
[Symbol]	NOVÉ PRVKY