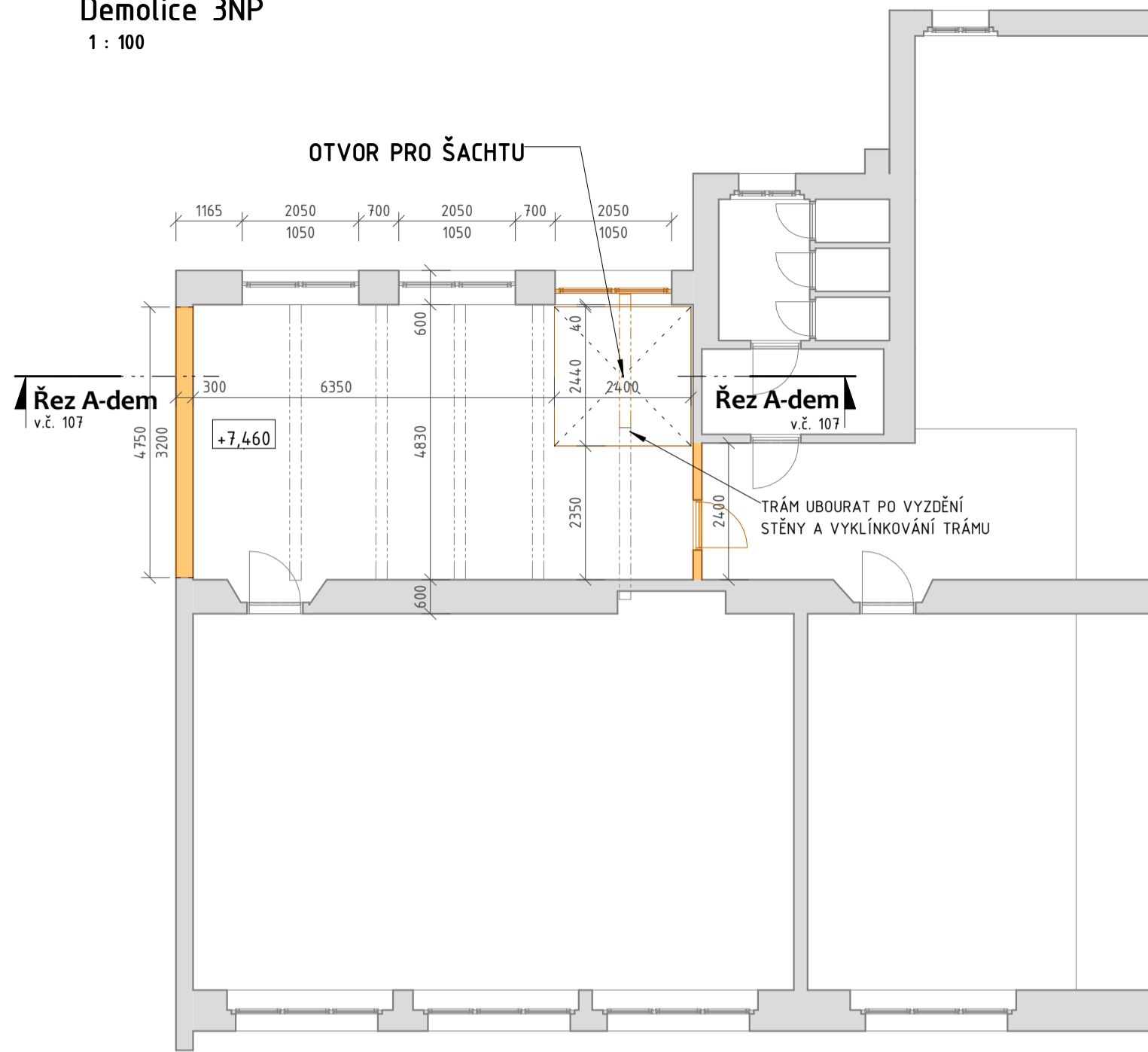
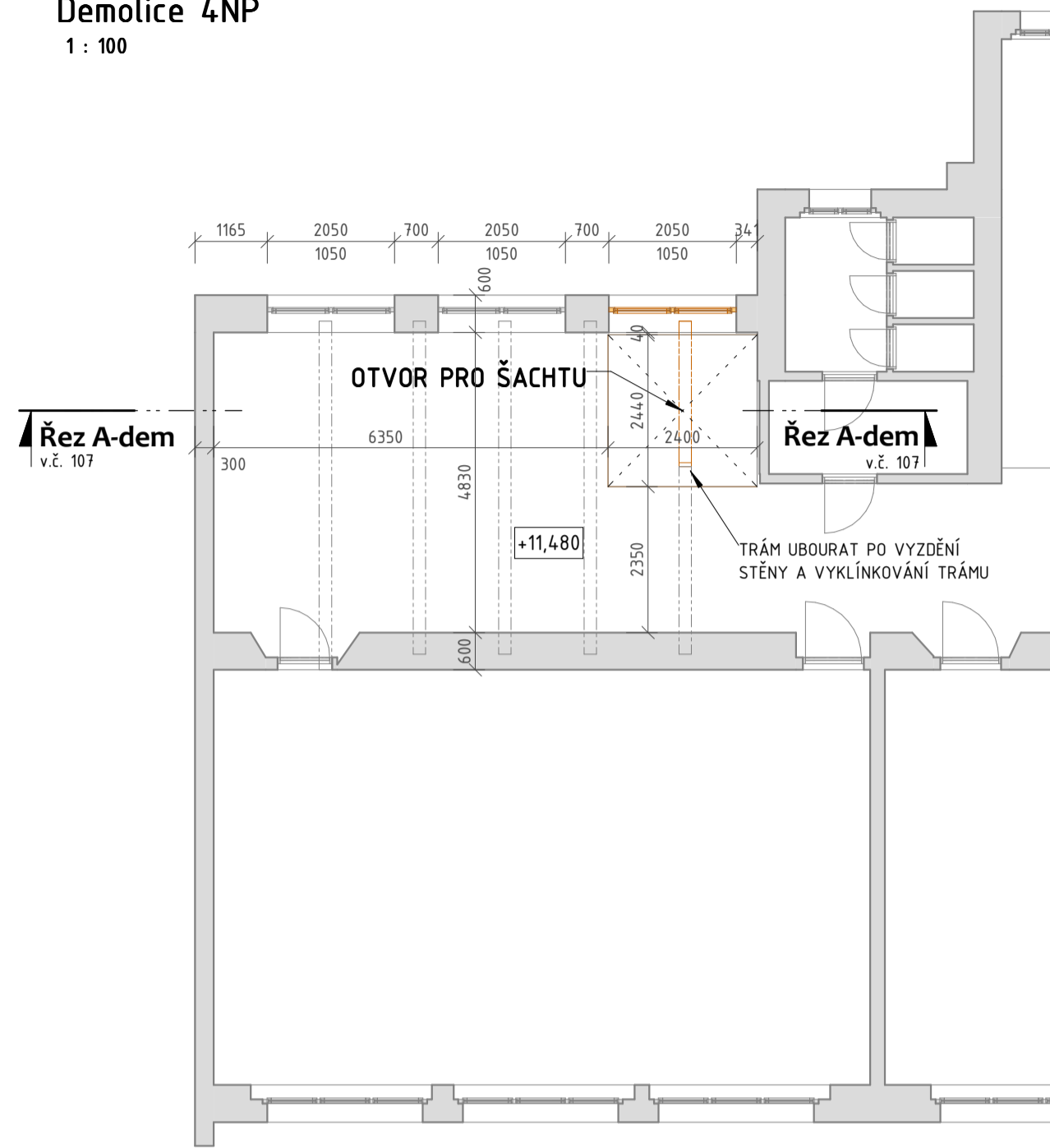


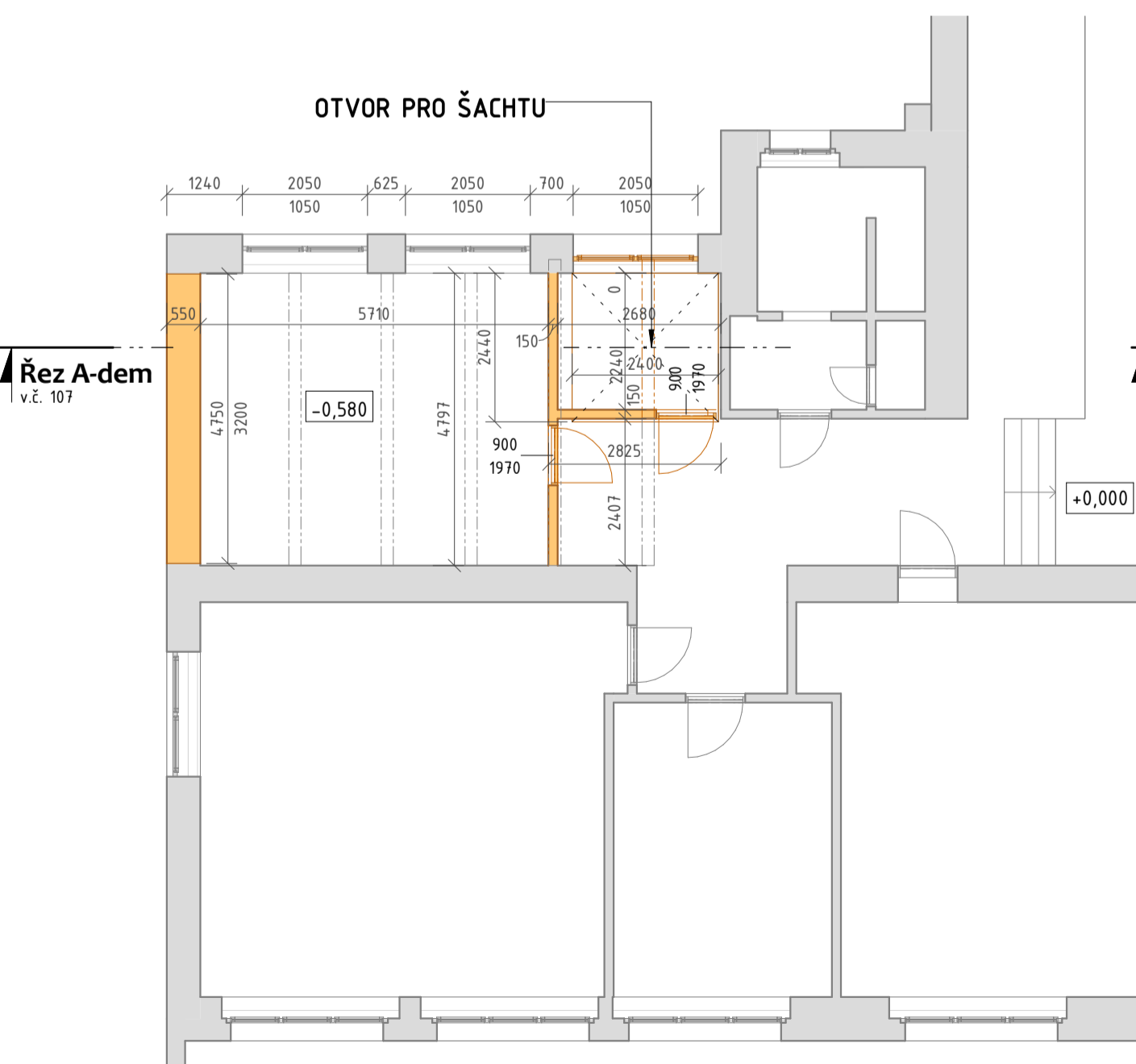
Demolice 3NP
1 : 100



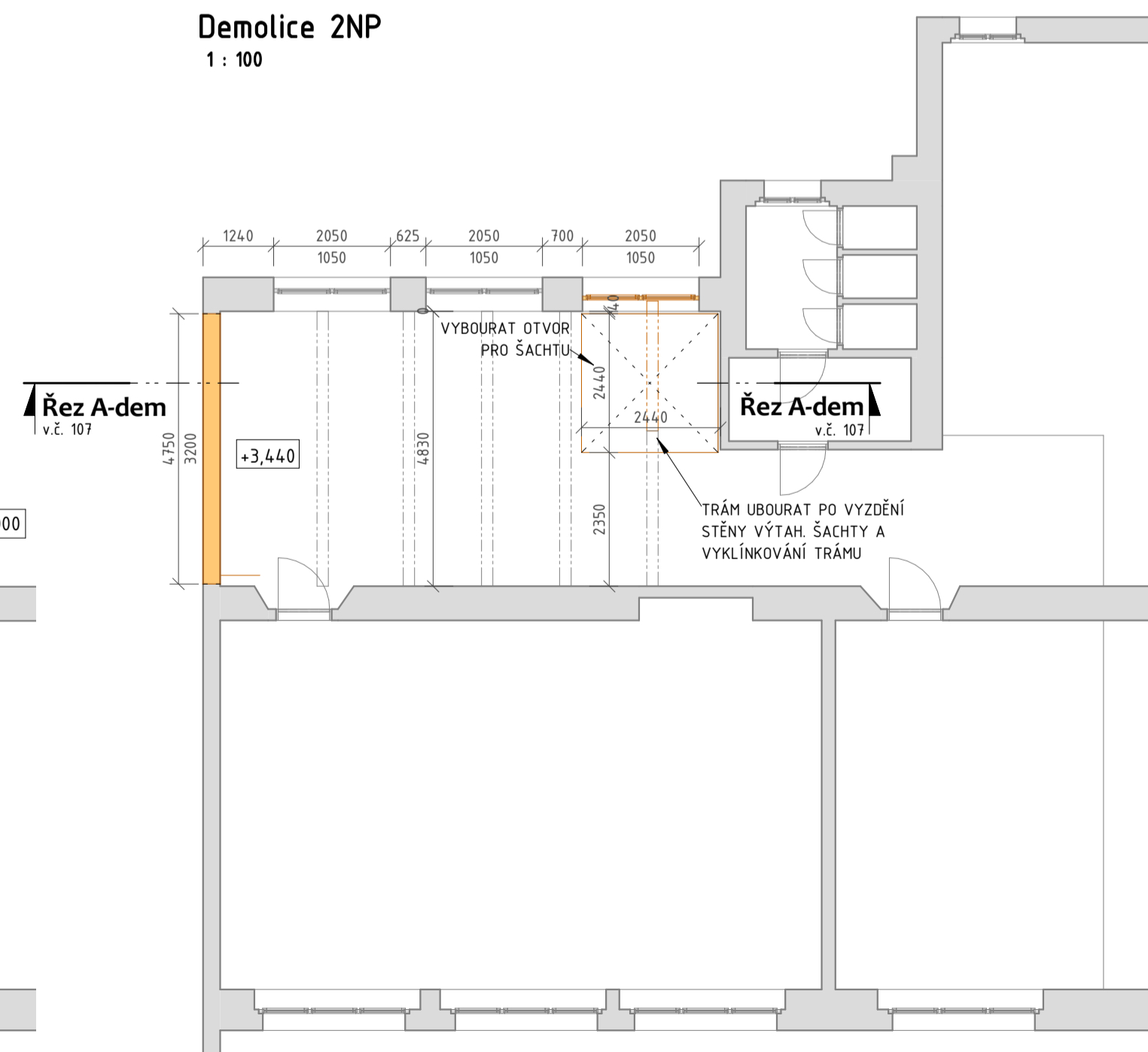
Demolice 4NP
1 : 100



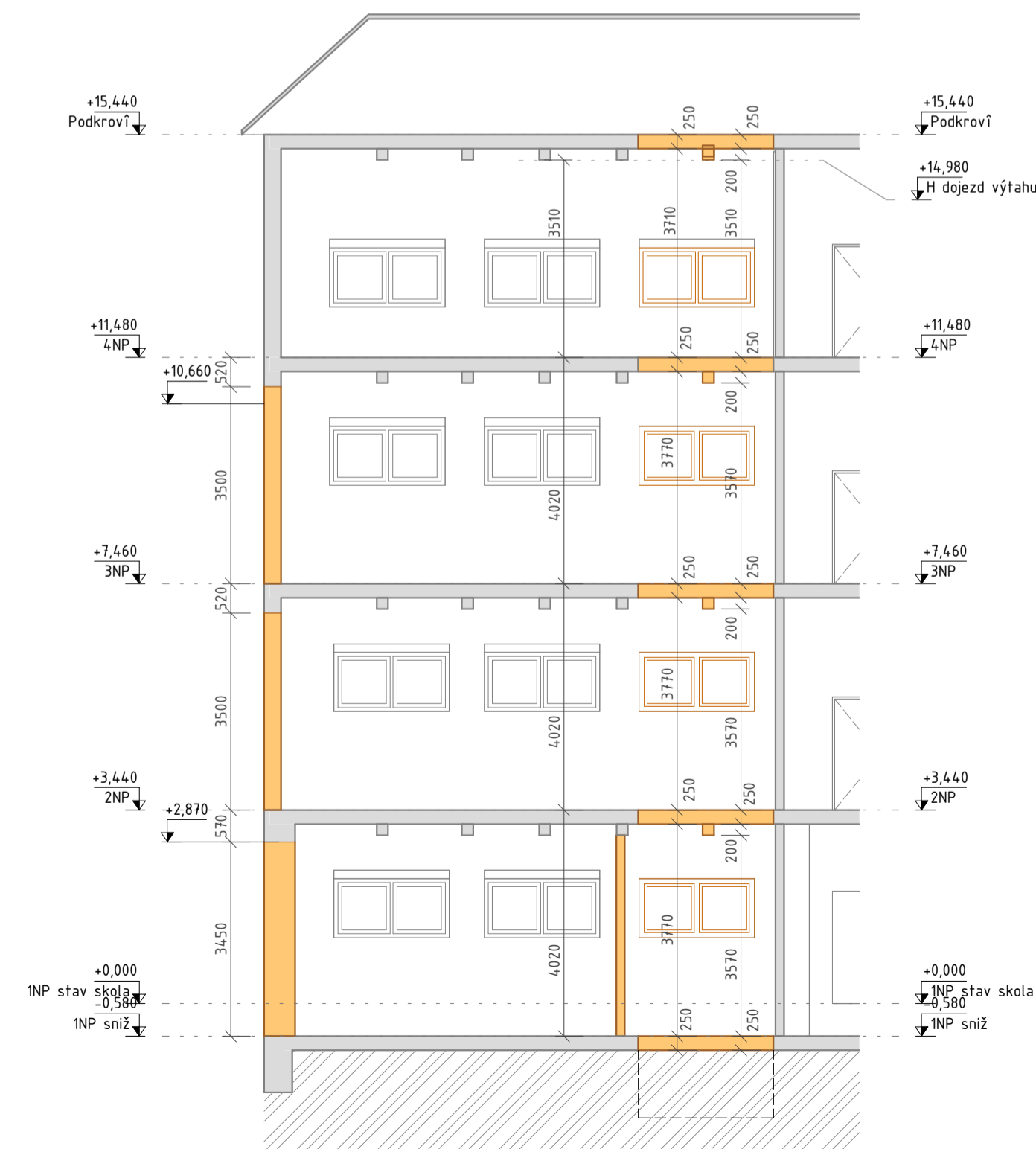
Demolice 1NP sníž
1 : 100



Demolice 2NP
1 : 100



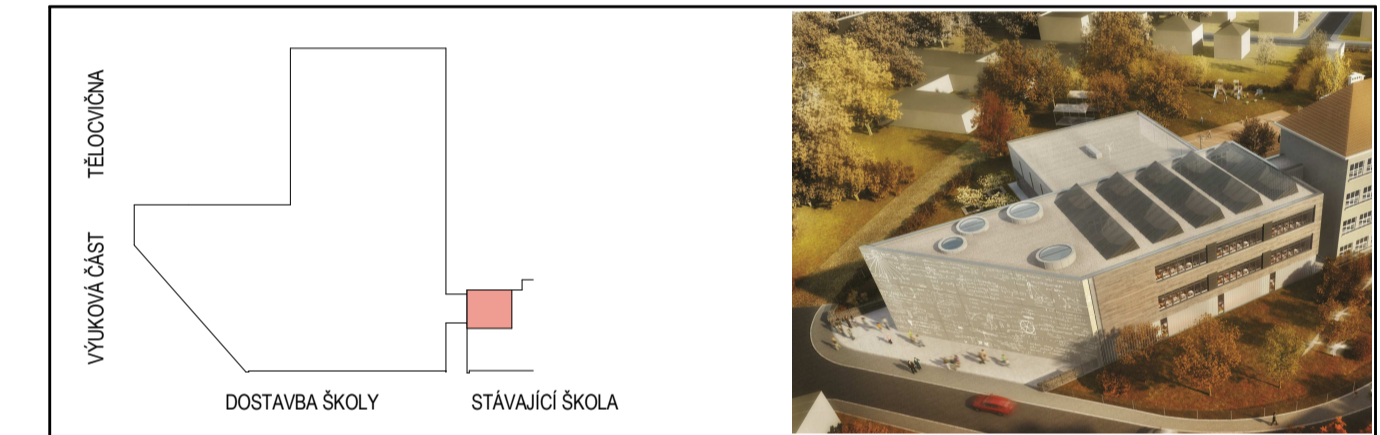
Řez A-dem
1 : 100



- PŘED ZAPOČETÍM DEMOLIČNÍCH PRACÍ JE NUTNO VYZNAČIT NA MÍSTĚ VŠECHNY STÁVAJÍCÍ TZB ROZVODY A PROVĚST JEJICH ZASLEPENÍ, ODPOJENÍ APOD.
- PODEPŘENÍ STÁVAJÍCÍCH STROPŮ PŘED VYBOURÁNÍM OTVORŮ PODSTOJKOVÁNÍM
- PODEPŘENÍ OTVORŮ VE STROPĚ SE BUDE PROVÁDĚT POSTUPNĚ SE ZDĚNÍM VÝTAHOVÉ ŠACHTY
- PŘI BOURÁNÍ OTVORŮ VE STROPĚ JE TŘEBA PODLAHU ODRÍZNOUT ROVNÝM ŘEZEM KVŮLI NÁVAZNOSTI PODLAHY NOVÉ, STÁVAJÍCÍ NOSNOU ČÁST PODLAHY JE NUTNO PŘI DEMOLIČNÍCH PRACÍCH OCHRÁNIT PŘED POŠKOZENÍM.

LEGENDA MATERIÁLŮ

- ŽB STĚNA (PROLÉVANÁ TVAROVKA-BETON c 25/30 + VÝZTUŽ 10 505 R)
- KERAMICKÉ ZDIVO
- SDK KONSTRUKCE
- TEPELNÁ IZOLACE - MINERÁLNÍ PLST
- ZDIVO CIHLA PLNÁ



Revize			Jméno	Podpis
Číslo	Datum	Popis změny		

Orientace	Generální projektant	Autorizační razítko				
	 Arch.Design, s.r.o. Sochorova 23, 616 00 Brno telefon +420 541 420 910 fax +420 541 420 913					
± 0,000 = 231,820 m.n.m.		B.p.v.				
Architekt: ^{Ing.} Tomáš Lepka	HELIKA a.s.	Vypracoval: ^{Ing.} Jiří Wadawik				
HIP: ^{Ing.} Luboš Chvila		Kreslil: ^{Ing.} Jiří Opat				
Zodp. projektant: ^{Ing.} Radim Fišar		Kontroloval: ^{Ing.} Jiří Opat				
Investor: Město Roztoky, Nám. 5. května 2, 252 63 Roztoky		Projektant části PD				
Místo stavby: Školní náměstí 470, 252 63 Roztoky		Číslo paré:				
Název stavby:	STAVEBNÍ ÚPRAVY A DOSTAVBA ZÁKLADNÍ ŠKOLY V ROZTOKÁCH					
Stavební objekt: 001 DOSTAVBA ŠKOLY		Formát:				
Název dokumentu: Výkres demoličních prací		Datum: 03/2013				
		Stupeň: DPS				
		Číslo střediska: 450				
		Měřítko:				
		1:100				
Kód dokumentu:	Zakázka: B-12-150-000	Stupeň: DPS	Objekt: 001	Číslo dokumentace: A.1.2.	Číslo listu: 107	Revize: